

TLAKOVÁ NÁDOBA POZINKOVANÁ Z PED OR (HORIZONTÁLNÍ) CERTIFIKOVANÁ (SMĚRNICE 2014/68/UE)



TLAK	TEPLOTA
Pmax	Tmax

[see table chart] -10 / +50 °C

NA VYŽÁDÁNÍ:

Izolace z antikondenzačního expandovaného polyetylenu s uzavřenými buňkami nalepená na tělo nádrže (nesnímatelná).
Tloušťka 20 mm - antikondenzační příplatek +15%

APLIKACE A TECHNICKÝ POPIS

Tlakové nádoby se vzduchovým polštářem. Vhodné pro zásobování vodou do nejvyšších pater budov a pro kompenzaci nedostatku vody ve vodárně. Vzduchové polštářové tlakové nádoby Z PED OR jsou určeny pro čerpání vody a fungují jako tlaková vodní plíce, která při správném dimenzování může omezit samovolný rozběh čerpadla. Tyto výrobky jsou vyrobeny z pozinkované měkké oceli.

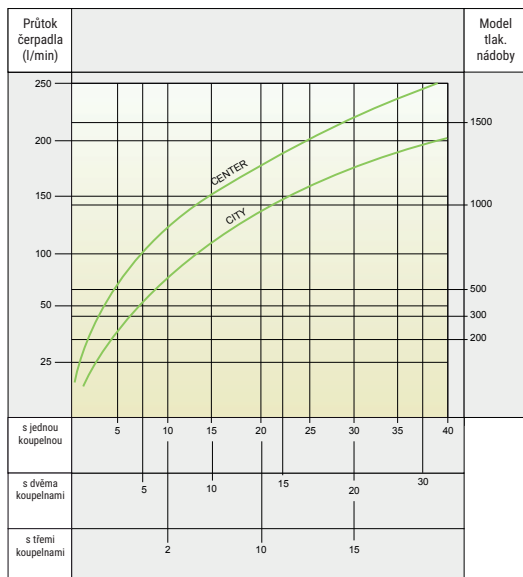
ANTIKOROZNÍ ÚPRAVA

Tyto nádrže jsou galvanizovány uvnitř i vně, s ponořením do lázně taveného zinku s čistotou ne nižší než 99,99 % (Uni EN 1179)

PŘILOŽENÉ DOKUMENTY

- CE certifikace
- Uživatelské pokyny

Pro rychlé určení jak kapacity tlakové nádoby, tak i čerpadla podle počtu bytů můžete použít následující tabulku (platí vždy pro 15 samostatů za hodinu).



Model	AUTOCL. Z OR	Max tlak [Bar]
	KÓD	
100	3052170990001	8
200	3052170990022	
300	3052170990003	
500	3052170990004	
750	3052170990025	
1000	3052170990026	
1500	3051170990015	
2000	3051170990016	
3000	3051170990068	
4000	3051170990019	
5000	3051170990020	

Modely od 100 do 1000 jsou dodávány s pojistným ventilem a manometrem.

Model	AUTOCL. Z OR	Max tlak [Bar]
	KÓD	
100	3052170990015	11,76
200	3051170990072	
300	3051170990025	
500	3051170990026	
750	3051170990077	
1000	3051170990078	12
1500	3051170990040	
2000	3051170990030	
2500	3051170990041	
3000	3051170990082	
4000	3051170990042	
5000	3051170990044	

Modely od 100 do 500 jsou dodávány kompletní s pojistným ventilem a manometrem.

CERTIFIKACE

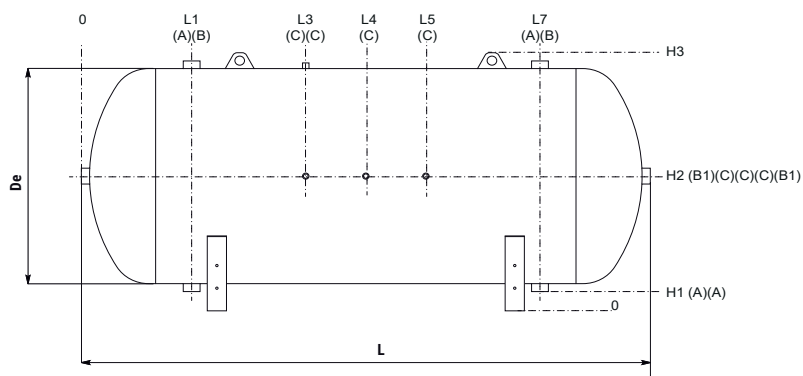
Tlakové nádoby Z PED OR jsou vyrobeny v souladu s bezpečnostní politikou normy 2014/68/EU, která platí pro tlakové výrobky. Pod dohledem notifikované osoby je na nich nalepeno označení CE a také následující projektové údaje, které charakterizují produkt:

- Tlaková kapalina: voda + vzduch nebo dusík
- Skupina tekutin: 2
- Max. provozní tlak: viz tabulka
- Teplota: -10/+50 °C

ZÁRUKA

2 roky – viz všeobecné prodejní podmínky a záruka.

TLAKOVÁ NÁDOBA POZINKOVANÁ Z PED OR (HORIZONTÁLNÍ) CERTIFIKOVANÁ (SMĚRNICE 2014/68/UE)



A Vstup - použití

B Pojistný ventil - Instrumentace

B1 Pojistný ventil - Instrumentace

C Instrumentace



Model	De	L	L1	L2	L3	L4	L5	L6	L7	H1	H2	H3	Připojení F			
													B1	A-B	C	
[mm]																
PRACOVNÍ TLAK 8 bar	100	400	955	230	300	338	478	618	655	725	69	294	518	1" 1/4	1"	1/2"
	200	450	1350	240	340	475	675	875	1010	1110	67	317	568	1" 1/4	1"	1/2"
	300	550	1399	285	370	500	700	900	1030	1115	119	424	762	1" 1/4	1" 1/4	1/2"
	500	650	1700	325	420	650	850	1050	1280	1375	115	470	870	1" 1/4	1" 1/2	1/2"
	750	790	1750	350	520	675	875	1075	1230	1400	107	532	987	1" 1/4	1" 1/2	1/2"
	1000	790	2250	350	520	900	1150	1400	1730	2000	107	532	987	1" 1/4	1" 1/2	1/2"
	1500	950	2340	415	565	1020	1170	1420	1775	1945	143	643	1196	2"	2"	1/2"
	2000	1100	2450	470	615	975	1225	1475	1835	1980	100	683	1280	2"	2"	1/2"
	3000	1200	2770	550	685	1085	1385	1685	2085	2220	140	784	1480	3"	2"	1/2"
	4000	1450	2890	600	745	1065	1445	1825	2145	2290	122	887	1670	3"	2"	1/2"
5000	1450	3390	600	745	1315	1695	2075	2645	2790	122	887	1670	3"	2"	1/2"	

Modely od 100 do 1000 jsou dodávány kompletní s pojistným ventilem a manometrem.

Model	De	L	L1	L2	L3	L4	L5	L6	L7	H1	H2	H3	Připojení F			
													B1	A-B	C	
[mm]																
PRACOVNÍ TLAK 11,76 bar	100	400	960	240	310	345	480	615	650	720	75	305	535	1" 1/4	1"	1/2"
	200	450	1340	268	350	470	670	870	990	1072	75	330	615	1" 1/4	1"	1/2"
	300	550	1400	295	375	500	700	900	1025	1105	120	430	765	1" 1/4	1" 1/4	1/2"
	500	650	1700	320	450	650	850	1050	1250	1380	115	480	890	1" 1/4	1" 1/2	1/2"
	750	790	1750	330	550	675	875	1075	1200	1420	107	532	987	1" 1/4	1" 1/2	1/2"
	1000	790	2250	330	550	875	1125	1375	1700	1920	107	532	987	1" 1/4	1" 1/2	1/2"
	1500	950	2360	420	570	930	1180	1430	1790	1940	117	622	1196	2"	2"	1/2"
	2000	1100	2450	470	615	975	1225	1475	1835	1980	100	683	1280	2"	2"	1/2"
	2500	1200	2520	510	650	1010	1260	1510	1870	2010	140	784	1480	3"	2"	1/2"
	3000	1200	2770	550	685	1085	1385	1685	2085	2220	140	784	1480	3"	2"	1/2"
4000	1450	2890	600	745	1065	1445	1825	2145	2290	122	887	1670	3"	2"	1/2"	
5000	1450	3390	600	745	1315	1695	2075	2645	2790	122	887	1670	3"	2"	1/2"	

Modely od 100 do 500 jsou dodávány kompletní s pojistným ventilem a manometrem.