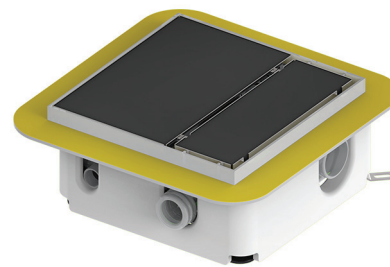


# PLANCOFIX/PLANCOFIX PLUS

PLANCOFIX - PLANCOFIX PLUS

- Instalační hloubka 10,5 cm / 9 cm
- Přívod shora přes podlahovou vpusť nebo ze strany
- Odtok může být dlážděný nebo z nerezové oceli
- Těsnící límec pro připevnění k zákaznickově tenkému hydroizolačnímu systému
- Snadné čištění a údržba
- Volitelný sekundární odtok
- Plancofix plus < 30 dB(A)



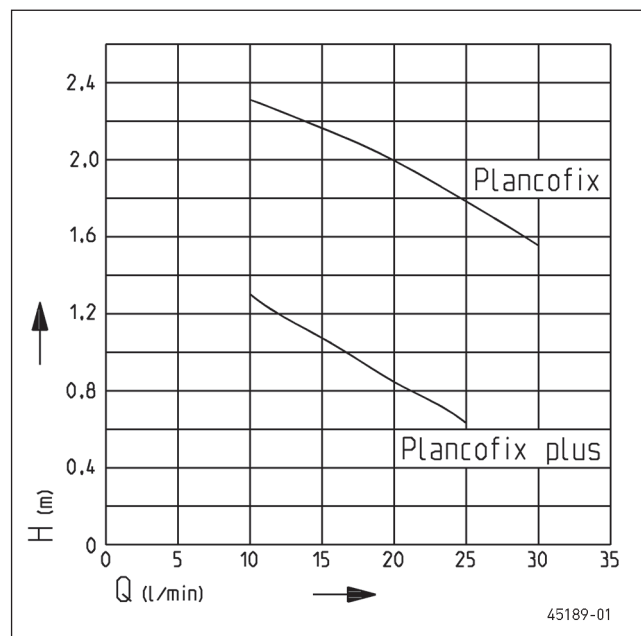
## POPIS

Plancofix je podlahové drenážní čerpadlo, které umožňuje osadit bezbariérové sprchy nebo sprchy s nízkým vstupem i tam, kde chybějící samospád tuto možnost v minulosti vylučoval. Nesmí se používat pro ochranu proti zpětnému toku.

Plancofix zasazený do potěru tvoří podlahovou vpusť v kachlových sprchách. Vstupní voda je čerpána do nejbližšího spádového potrubí přes 1 palcové tlakové potrubí. Přestup do svodu musí být minimálně 25 cm nad Plancofixem.

Přítok ze sprchy může vstupovat buď přímo shora přes podlahovou vpusť, nebo z boku přes spojovací odbočku. Plancofix plus má menší motor, který umožňuje nižší montážní hloubku 9 cm včetně izolační vaničky. Doporučuje se pro montážní situace, kdy je třeba překonat jen velmi malé výšky.

## VÝKONOVÉ KŘIVKY



Typ	Výtlak [m]	0.5	1	1.3	1.5	2	2.3
Plancofix	Průtok Q [l/min]				31	20	10
Plancofix plus		26	16	10			

Specifikace mohou být změněny bez upozornění. Výkon podléhá tolerancím ISO 9906.



# PLANCOFIX/PLANCOFIX PLUS

## PLANCOFIX - PLANCOFIX PLUS

### ROZSAH DODÁVKY

Jednotka připravená k připojení s dlaždicovou podlahovou vpustí, synchronním motorem s hydraulikou proti zanášení, izolační vanou pro kompenzaci hluku, nožičky pro nastavení výšky a připravené pro připojení k těsnící membráně.

### MECHANICKÁ DATA

Čerpadlo Mounted circuit	Horizontální, jednostupňové Ano	Tlakový výstup	1" IG
-----------------------------	------------------------------------	----------------	-------

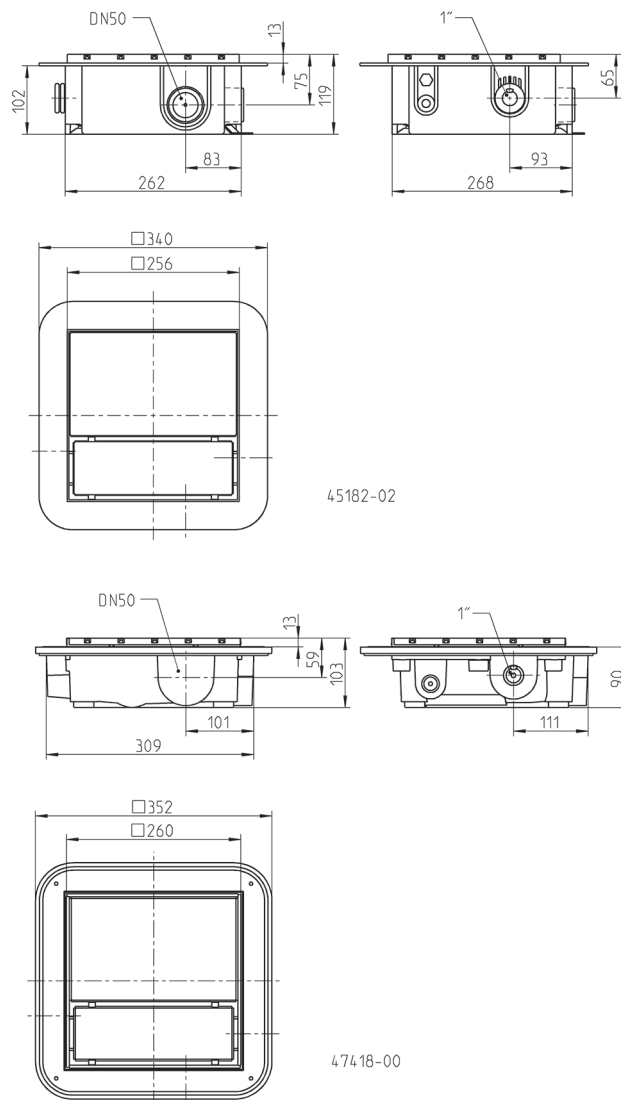
### ELECTRICKÁ DATA

Napětí	1/N/PE~230 V	Termostat ve vnitřní	Ano
Napájecí přívod	5m H05VV-F	Ochrana motoru	Instalováno ve vnitřní
Vodiče	3G0,75 GR	Zástrčka	Bez

### PLANCOFIX/PLANCOFIX PLUS

Typ	Kód	Výkon motoru P1	Proud	Hmotnost
Plancofix	JP44685	65 W	0.44 A	3.7 kg
Plancofix plus	JP47014	30 W	0.20 A	4.0 kg

### Rozměry Plancofix/Plancofix plus (mm)



### Příklad instalace

