

# SAMONASÁVACÍ ODSŤŘEDIVÁ ČERPADLA Z NEREZOVÉ OCELI AL

Čerpadla jsou vhodná k čerpání čisté kapaliny bez pevných příměsí.

## Konstrukční charakteristiky:

- těleso čerpadla z nerezové oceli AISI 316
- oběžné kolo z nerezové oceli AISI 316
- hřídel z nerezové oceli AISI 316
- mechanická ucpávka keramika/grafit/NBR  
na žádost: keramika/grafit/VITON  
keramika/grafit/EPDM  
karbid křemíku/ VITON  
AISI 316/grafit/TEFLON

## Motor

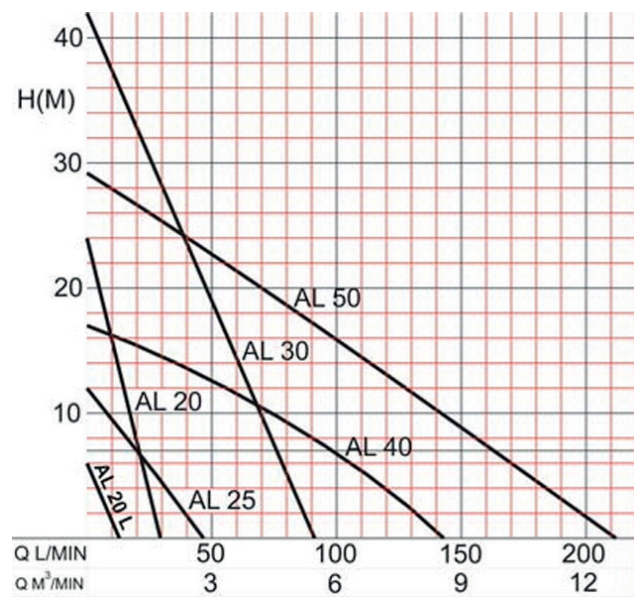
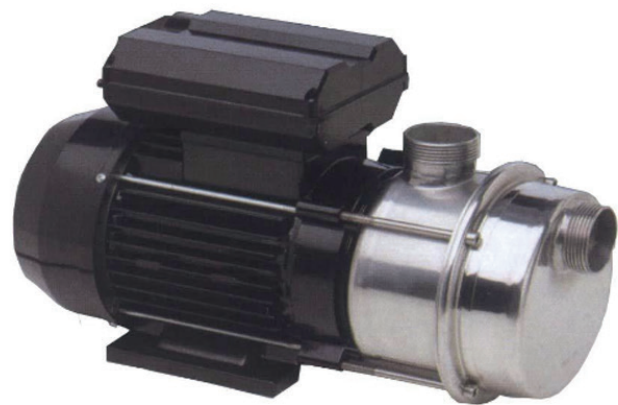
- asynchronní motor
- stupeň krytí IP 44, třída izolace F
- jednofázové nebo třífázové provedení
- rychlost otáček 1400 - 2800 ot./min.
- pro nepřetržitý provoz

## Použití

- typ kapaliny: čistá voda bez pevných příměsí mléko, mošty, vína, octy, rostlinné oleje, atd.
- odolnost vůči korozi: chemikálie, hnojiva, mořská voda
- max. teplota kapaliny: 90°C 130°C (s těsněním z vitonu)
- sací schopnost do 6 m (dle viskozity)

## Aplikace:

- potravinářství
- zemědělství
- přečerpávání tekutin



| Typ čerpadla |          | Výkon |           | Otáčky<br>(ot/min) | DNM    | Sací schopnost<br>(m) | Výtlač (l/min) |     |      |      |      |      | Hmotnost<br>(kg) |      |
|--------------|----------|-------|-----------|--------------------|--------|-----------------------|----------------|-----|------|------|------|------|------------------|------|
| 230 V        | 400 V    | (HP)  | (W)       |                    |        |                       | 1 m            | 5 m | 10 m | 15 m | 20 m | 30 m |                  |      |
| ALM 20       | ALT 20   | 0,5   | 370       | 2800               | 3/4"   | 6                     | 28             | 23  | 17   | 11   | 5    |      |                  | 5,9  |
| ALM 20 L     | ALT 20 L | 0,2   | 150       | 1400               | 3/4"   | 6                     | 11             | 2   |      |      |      |      |                  | 5,9  |
| ALM 25       | ALT 25   | 0,6   | 445       | 1400               | 1"     | 6                     | 43             | 28  | 8    |      |      |      |                  | 9,0  |
| ALM 30       | ALT 30   | 2     | 1 490     | 2800               | 1"     | 6                     | 89             | 80  | 70   | 59   | 48   | 26   |                  | 13,3 |
| ALM 40       | ALT 40   | 1,2   | 900       | 1400               | 1 1/2" | 6                     | 137            | 112 | 76   | 24   |      |      |                  | 13,9 |
| ALM 50       | ALT 50   | 2/2,5 | 1490/1860 | 1400               | 2"     | 6                     | 205            | 176 | 140  | 104  | 69   |      |                  | 19,8 |