

MX

Motori sommersi in acciaio inossidabile 6,8,10,12"
6,8,10,12" stainless steel submersible motors
Moteurs submersibles en acier inoxydable 6,8,10,12"
6, 8, 10, 12" ponorné motory z nerezové oceli

subteck

50 Hz
n ≈ 2900 rpm



Construction features

Three-phase asynchronous motor with a short circuit rotor. It is designed as a wet running motor with a watertight insulated winding. All motors are rewindable. The motor connection for 6- and 8-inch motors are according to NEMA-standard. The bearings are lubricated by the motor filling. It is a mixture of glycerine and water. Glycerine is biodegradable and secures the anti freeze protection up to -25 °C. If necessary, it can be changed with pure drinking water. Axial down thrusts will be absorbed by the axial thrust bearing with individual tilting pads.

Construction complies with VDE-regulations and the motors are conform to the EC declaration of conformity as defined by machinery directive 2006/42/EEC.

Motors are usable in horizontal and diagonal position depending of the nominal power. Motors are working electrical clock- and anticlockwise.

Operation data

- Nominal power: up to 400 kW
 - Voltage: up to 1000 V
 - Kind of currency: 3 ~
 - Frequency : 50 Hz and 60 Hz
 - Degree of protection: IP 68
 - Ambient temperature: up to 30 °C (50 °C with XLPE/PA-wire, higher temperatures on request)
 - Switching frequency: max. 20 / h (po-mo12 max. 10 / h)
 - Nominal speed: 2850 1/min and 3460 1/min
- Every MX motor is usable for frequency transformer operations.



Caractéristiques de construction

Les moteurs MX sont des moteurs à courant monophasé et triphasé à rotor en court circuit avec bobinage imperméable. Tous les moteurs sont rebobinables. Les dimensions de raccordement des moteurs 6" et 8" correspondent à la norme NEMA. L'assemblage avec la pompe se fait avec un un accouplement à douille rigide. Les palier lisses sont lubrifiés par le liquide dans le moteur. Le remplissage du moteur constitué d'un mélange glycerine-eau, laquelle est biologiquement dégradable. Le mélange assure le bon fonctionnement contre le gel jusqu'à -25 °C. En cas nécessaire il peut par l'eau potable. Tous les moteurs sont remplis en usine. La charge axiale de la pompe est portée par une butée à segments mobiles et à ajustage automatique.

L'exécution de moteurs est conforme aux règles VDE et aux règlements pour la sécurité des machines en UE. En fonction de la puissance les moteurs sont conçus pour installation verticale, oblique ou horizontale. Les moteurs immergés MX sont bidirectionnels.

Donnés de fonctionnement

- puissance: jusqu'à 400 kW
 - tension: jusqu'à 1000 V
 - type courant: 3 ~
 - fréquence: 50 et 60 Hz
 - protection: IP 68
 - temps de service: jusqu'à 30 °C (plus élevé sur dema nde)
 - fréqu. démarrage: max. 20 / h (12" max. 10 / h)
 - vitesse: 2850 1/min et 3460 1/min
- Tous les moteurs immergés MX sont utilisable pour service un transformateur de fréquence



Caratteristiche costruttive

Motori asincroni trifase riavvolgibili in bagno d'acqua disegnati con isolamento a tenuta stagna per lavorare in immersione. Nelle versioni 6" e 8" la dentatura di accoppiamento sull'albero è NEMA-standard.

I cuscinetti sono lubrificati dal liquido motore composto da un mix di glicerina ed acqua. La glicerina, oltre ad essere biodegradabile garantisce una protezione fino a -25°C. Se necessario può essere sostituita da pura acqua potabile. Il carico assiale è assorbito da un cuscinetto reggispira a pattini singoli inclinati.

Tutti i motori della serie MX sono costruiti in conformità alle normative CE come definito dalla direttiva macchine 2006/42/EEC.

I motori possono essere impiegati anche in posizione orizzontale e obliqua in base alla potenza nominale. Senso di rotazione oraria o antioraria.

Dati di esercizio

- Potenza nominale : fino a 400kW
 - Voltaggio : fino a 1000V
 - Tipo di corrente : trifase
 - Frequenza : 50 e 60 Hz.
 - Grado di protezione : IP 68
 - Temperatura ambiente : fino a 30°C (50°C con avvolgimento in XLPE/PA). Su richiesta fino a 80°C
 - Frequenza avviamenti: max 20/h (12" max 10/h)
 - Velocità nominale : 2850 rpm (3460 rpm 60Hz.)
- Tutti i motori della serie MX sono predisposti per il funzionamento con inverter



Konstrukční charakteristiky

Asynchronní třífázové převíjecí motory ve vodní lázni navržené s vodotěsná izolace pro práci pod vodou. U verzí 6" a 8" je ozubení spojky na hřídeli standardem NEMA.

Ložiska jsou mazána motorovou kapalinou složenou ze směsi glycerinu a vody. Glycerin, kromě toho, že je biologicky rozložitelný, zaručuje ochranu až do -25 °C. V případě potřeby to může být nahrazeno čistou pitnou vodou. Axiální zatížení je absorbováno axiálním ložiskem se šikmými jednotlivými botkami.

Všechny motory řady MX jsou vyrobeny v souladu s předpisy CE, jak jsou definovány ve směrnici o strojních zařízeních 2006/42 / EHS.

Motory mohou být také použity v horizontální a šikmé poloze na základě jmenovitého výkonu. Směr otáčení ve směru nebo proti směru hodinových ručiček.

Provozní údaje

- Jmenovitý výkon: až 400 kW
 - Napětí: do 1000 V
 - Druh proudu: třífázový
 - Frekvence: 50 a 60 Hz.
 - Stupeň ochrany: IP 68
 - Okolní teplota: až 30 °C (50 °C s vinutím XLPE / PA). Na vyžádání do 80 °C
 - Počáteční frekvence: max. 20/h (12", max. 10/h)
 - Jmenovitá rychlost: 2850 ot/min (3460 ot/min 60 Hz)
- Všechny motory řady MX jsou určeny pro provoz s frekvenčním měničem

6MX

Motori sommersi in acciaio inossidabile 6"
6" stainless steel submersible motors
Moteurs submersibles en acier inoxydable 6"
6" ponorné motory z nerezové oceli

50 Hz - n ≈ 2900 rpm

Motore trifase Three-phase motor Moteur triphasé Třífázový motor	Příkon P2 PN		Vstupní proud IN 400 V A	Fattore di potenza Power factor Facteur de puissance Účinník 100 % cos φ	Rendimento Efficiency Rendement Účinnost 100 % η %	RPM	Avv. diretto Direct start Demarrage direct Přímý start		Cavo Cable Câble Kabel
	kW	HP					$\frac{I_A}{I_N}$	$\frac{C_A}{C_N}$	
6MX 400	4	5,5	10	79	77	2850	5,4	1,5	1 Ø 4x2,5
6MX 550	5,5	7,5	12	83	80	2850	5,7	1,6	1 Ø 4x2,5
6MX 750	7,5	10	17	79	82	2850	5,6	1,7	1 Ø 4x2,5
6MX 920	9,2	12,5	21	80	82	2850	5,6	1,6	1 Ø 4x2,5
6MX 1100	11	15	24	82	83	2850	6,3	1,8	1 Ø 4x2,5
6MX 1300	13	17,5	29	80	83	2850	6,0	1,7	1 Ø 4x2,5
6MX 1500	15	20	32	82	83	2850	5,9	1,8	1 Ø 4x2,5
6MX 1850	18,5	25	40	81	83	2850	5,8	1,8	1 Ø 4x4
6MX 2200	22	30	48	80	84	2850	5,9	1,8	1 Ø 4x6
6MX 2600	26	35	57	80	83	2830	6,0	2,1	1 Ø 4x6
6MX 3000	30	40	64	83	83	2830	5,6	2,2	1 Ø 4x6
6MX 3400	34	45	71	83	84	2830	5,4	2,2	2 Ø 4x4
6MX 3700	37	50	78	83	84	2830	5,4	1,5	2 Ø 4x4
6MX 4500	45	60	95	84	82	2820	5,4	2,3	2 Ø 4x6

dati di esercizio - operating data - données de fonctionnement - provozní údaje

accoppiamento - connection couplage - připojení	6" NEMA
lunghezza cavo - cable length longueur du câble - délka kabelu	4 m
potenza nominale - nominal power puissance nominale - příkon	od 4 do 45 kW
voltaggio - voltage - tension - napětí	400V (+6% / -10% ref. DIN IEC 38)
fase - phase - phase - fáze	tři fáze
frequenza - frequency fréquence - frekvence	50 Hz
protezione - protection protection - krytí	IP68 (EN60034)
temperatura del fluido - ambient temperature température du fluide - teplota média	max 30°C (50°C s XLPE/PA drátem)
frequenza avviamenti - switching frequency nombre de démarrages - počet zapnutí	max 20/h
velocità nominale - nominal speed vitesse nominale - jmenovitá rychlost	2850 rpm
tolleranze - tolerances tolérances - tolerance	DIN VDE 0530 / IEC 34
installazione orizzontale - horizontal use montage horizontal - horizontální použití	do 34 kW
velocità di raffreddamento - cooling flow vitesse de refroidissement - rychlost chlazení	0 m/s (3,7-11kW) - min. 0,2m/s (13-15kW) min. 0,5m/s (18,5-45kW)

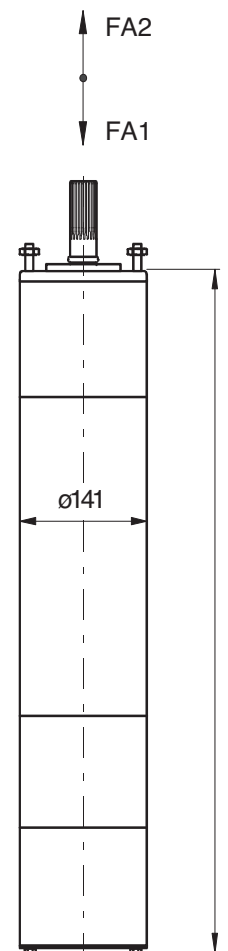
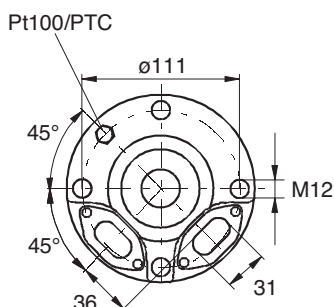
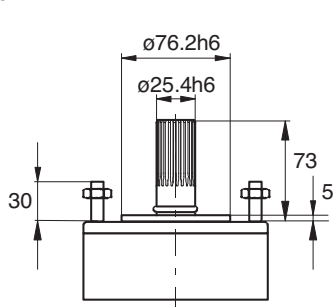
6MX

Motori sommersi in acciaio inossidabile 6"
 6" stainless steel submersible motors
 Moteurs submersibles en acier inoxydable 6"
 6" ponorné motory z nerezové oceli

50 Hz - n ≈ 2900 rpm

Componenti - Components Composants - Komponenty	versione - version - version - verze		
	C	X	Y
albero - shaft - arbre - hřídel	S.S. AISI 304	S.S. duplex	
supporto superiore - upper bracket support supérieur - horní držák	S.S. AISI 304	AISI 316TI	AISI 904L
camicia esterna - motor jacket chemise moteur - plášť motoru	S.S. AISI 304L	AISI 316TI	AISI 904L
cuscinetto radiale - radial bearing palier radial - radiální ložisko	acciaio inox/grafite - stainless steel / carbon acier inox / graphite - nerezová ocel / grafit		
cuscinetto reggispinta - thrust bearing palier de butée - axiální ložisko	acciaio inox/grafite - stainless steel / carbon acier inox / graphite - nerezová ocel / grafit		
viti e bulloni - screws nuts and bolts vis et écrous - šrouby a matice	S.S. A2 / AISI 304 / 305	S.S. A4 / AISI 316	S.S. A4 / AISI 904L
tenuta meccanica - mechanical seals garniture mécanique - mech. ucpávka	grafite/ceramica carbon / ceramic graphite / céramique gra fit / keramika	SIC / SIC	

Dimensioni, Peso
 Dimensions, Weight
 Dimensions, Poid
 Rozměry, Váha



Motore trifase Three-phase motor Moteur triphasé Třífázový motor	Příkon P2 PN		Dimensioni Dimensions Dimensiones Rozměry H (mm)	Peso Weight Poids Váha kg
	kW	HP		
6MS 400	4	5.5	654	40
6MS 550	5.5	7.5	697	44
6MS 750	7.5	10	729	48
6MS 920	9.2	12.5	769	52
6MS 1100	11	15	854	60
6MS 1300	13	17.5	889	64
6MS 1500	15	20	939	69
6MS 1850	18.5	25	1004	76
6MS 2200	22	30	1079	83
6MS 2600	26	35	1149	89
6MS 3000	30	40	1259	97
6MS 3400	34	45	1309	101
6MS 3700	37	50	1389	106
6MS 4500	45	60	1609	122

Hlavní rozměry [mm]

8MX

Motori sommersi in acciaio inossidabile 8"
8" stainless steel submersible motors
Moteurs submersibles en acier inoxydable 8"
8" ponorné motory z nerezové oceli

50 Hz - n ≈ 2900 rpm

Motore trifase Three-phase motor Moteur triphasé Třífázový motor	Příkon P ₂ PN		Vstupní proud I _N 400 V A	Fattore di potenza Power factor Facteur de puissance Účinník cos φ 100 %			Rendimento Efficiency Rendement Účinnost η % 100 %			RPM	Avv. diretto Direct start Demarrage direct Přímý start		Cavo Cable Câble Kabel mm ²
	kW	HP		2/4	3/4	4/4	2/4	2/4	2/4		I _A I _N	C _A C _N	
8MX 750	7.5	10	17	68	77	82	78	79	80	2870	4.5	1.1	2 Ø 4 × 25
8MX 1100	11	15	24	68	78	83	79	80	81	2870	4.7	1.1	2 Ø 4 × 16
8MX 1500	15	20	31	70	79	84	81	82	84	2870	4.7	1.2	2 Ø 4 × 16
8MX 1850	18.5	25	38	71	80	85	81	82	84	2870	4.7	1.2	1 Ø 4 × 25
8MX 2200	22	30	45	71	80	85	82	83	85	2870	5.1	1.3	1 Ø 4 × 25
8MX 3000	30	40	58	72	82	87	84	85	86	2870	4.9	1.1	1 Ø 4 × 16
8MX 3700	37	50	72	72	81	86	85	86	87	2870	5.4	1.4	1 Ø 4 × 10
8MX 4500	45	60	88	71	81	86	85	86	87	2870	5.5	1.5	1 Ø 4 × 10
8MX 5500	55	75	108	72	81	87	84	85	87	2870	5.4	1.5	1 Ø 4 × 6
8MX 6300	63	85	127	72	82	87	83	84	86	2850	5.3	1.4	1 Ø 4 × 4
8MX 7500	75	100	145	73	83	88	84	85	87	2850	4.9	1.3	1 Ø 4 × 4
8MX 9000	90	125	172	74	83	89	84	85	87	2830	4.6	1.3	1 Ø 4 × 4
8MX 11000	110	150	225	74	83	85	84	85	84	2830	4.0	1.2	1 Ø 4 × 4
8MX 13200	132	175	292	62	74	82	85	86	85	2830	5.0	1.4	1 Ø 4 × 4

dati di esercizio - operating data - données de fonctionnement - provozní údaje

accoppiamento - connection couplage - připojení	8" NEMA
lunghezza cavo - cable length longueur du câble - délka kabelu	4 m
potenza nominale - nominal power puissance nominale - příkon	od 7,5 do 132 kW
voltaggio - voltage - tension - napětí	400V (+6% / -10% ref. DIN IEC 38)
fase - phase - phase - fáze	tři fáze
frequenza - frequency fréquence - frekvence	50 Hz
protezione - protection protection - krytí	IP68 (EN60034)
temperatura del fluido - ambient temperature température du fluide - teplota média	max 30°C (50°C s XLPE/PA drátem)
frequenza avviamenti - switching frequency nombre de démarrages - počet zapnutí	max 20/h
velocità nominale - nominal speed vitesse nominale - jmenovitá rychlost	2850 rpm
tolleranze - tolerances tolérances - tolerance	DIN VDE 0530 / IEC 34
installazione orizzontale - horizontal use montage horizontal - horizontální použití	do 63 kW
velocità di raffreddamento - cooling flow vitesse de refroidissement - rychlost chlazení	min. 0,5m/s

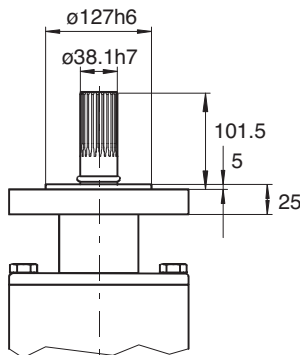
8MX

Motori sommersi in acciaio inossidabile 8"
8" stainless steel submersible motors
Moteurs submersibles en acier inoxydable 8"
8" ponorné motory z nerezové oceli

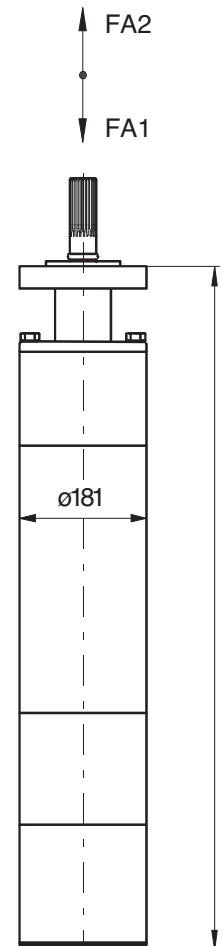
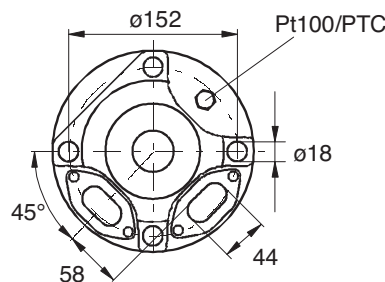
50 Hz - n ≈ 2900 rpm

Componenti - Components Composants - Komponenty	versione - version - version - verze		
	C	X	Y
albero - shaft - arbre - hřídel	S.S. AISI 304	S.S. duplex	
supporto superiore - upper bracket support supérieur - horní držák	S.S. AISI 304	AISI 316TI	AISI 904L
camicia esterna - motor jacket chemise moteur - plášť motoru	S.S. AISI 304L	AISI 316TI	AISI 904L
cuscinetto radiale - radial bearing palier radial - radiální ložisko	acciaio inox/grafite - stainless steel / carbon acier inox / graphite - nerezová ocel / grafit		
cuscinetto reggispinta - thrust bearing palier de butée - axiální ložisko	acciaio inox/grafite - stainless steel / carbon acier inox / graphite - nerezová ocel / grafit		
viti e bulloni - screws nuts and bolts vis et écrous - šrouby a matice	S.S. A2 / AISI 304 / 305	S.S. A4 / AISI 316	S.S. A4 / AISI 904L
tenuta meccanica - mechanical seals garniture mécanique - mech. ucpávka	grafite/ceramica carbon / ceramic graphite / céramique grafit / keramika	SIC / SIC	

Dimensioni, Peso
Dimensions, Weight
Dimensions, Poid
Rozměry, Váha



Pump connection acc. to **NEMA**-standards



Hlavní rozměry [mm]

Motore trifase Three-phase motor Moteur triphasé Třífázový motor	Příkon P2 P _N		Dimensioni Dimensions Dimensiones Rozměry H (mm)	Peso Weight Poids Váha kg
	kW	HP		
8MX 750	7.5	10	817	81
8MX 1100	11	15	862	88
8MX 1500	15	20	912	96
8MX 1850	18.5	25	952	102
8MX 2200	22	30	992	108
8MX 3000	30	40	1087	123
8MX 3700	37	50	1172	137
8MX 4500	45	60	1252	150
8MX 5500	55	75	1332	162
8MX 6300	63	85	1412	175
8MX 7500	75	100	1512	191
8MX 9000	90	125	1572	201
8MX 11000	110	150	1622	209
8MX 13200	132	175	1722	224

10MX

Motori sommersi in acciaio inossidabile 10"
10" stainless steel submersible motors
Moteurs submersibles en acier inoxydable 10"
10" ponorné motory z nerezové oceli

50 Hz - n ≈ 2900 rpm

Motore trifase Three-phase motor Moteur triphasé Třífázový motor	Příkon P2 PN		Vstupní proud IN 400 V A	Fattore di potenza Power factor Facteur de puissance Účinník cos φ 100 %			Rendimento Efficiency Rendement Účinnost η % 100 %			RPM	Avv. diretto Direct start Demarrage direct Přímý start		Cavo Cable Câble Kabel mm ²
	kW	HP		2/4	3/4	4/4	2/4	2/4	2/4		$\frac{I_A}{I_N}$	$\frac{C_A}{C_N}$	
10MX 7500	75	100	145	69	81	85	81	85	88	2900	4.8	0.8	3 rd 1 x 25
10MX 9000	90	125	175	69	82	85	82	86	88	2900	4.8	0.8	3 rd 1 x 35
10MX 11000	110	150	215	82	85	86	89	88	87	2900	4.9	0.9	3 rd 1 x 50
10MX 13000	130	175	250	69	82	86	81	85	88	2900	5.1	0.8	3 rd 1 x 50
10MX 15000	150	200	290	70	83	85	83	86	88	2900	5.0	0.9	3 rd 1 x 70
10MX 17000	170	230	325	70	83	86	83	86	88	2900	4.9	1.0	3 rd 1 x 95
10MX 19000	190	260	365	70	83	86	83	86	88	2900	5.1	0.9	3 rd 1 x 95
10MX 22000	220	300	425	70	83	86	83	86	88	2900	5.1	1.0	6 rd 1 x 70*

*otevřené přepínání

dati di esercizio - operating data - données de fonctionnement - provozní údaje

accoppiamento - connection couplage - připojení	mezinárodní standardy
lunghezza cavo - cable length longueur du câble - délka kabelu	7 m
potenza nominale - nominal power puissance nominale - příkon	od 75 do 220 kW
voltaggio - voltage - tension - napětí	400V (+6% / -10% ref. DIN IEC 38)
fase - phase - phase - fáze	tři fáze
frequenza - frequency fréquence - frekvence	50 Hz
protezione - protection protection - krytí	IP68 (EN60034)
temperatura del fluido - ambient temperature température du fluide - teplota média	max 30°C
frequenza avviamenti - switching frequency nombre de démarrages - počet zapnutí	max 10/h
velocità nominale - nominal speed vitesse nominale - jmenovitá rychlost	2900 rpm
tolleranze - tolerances tolérances - tolerance	DIN VDE 0530 / IEC 34
installazione orizzontale - horizontal use montage horizontal - horizontální použití	do 130 kW
velocità di raffreddamento - cooling flow vitesse de refroidissement - rychlost chlazení	min. 0,5m/s

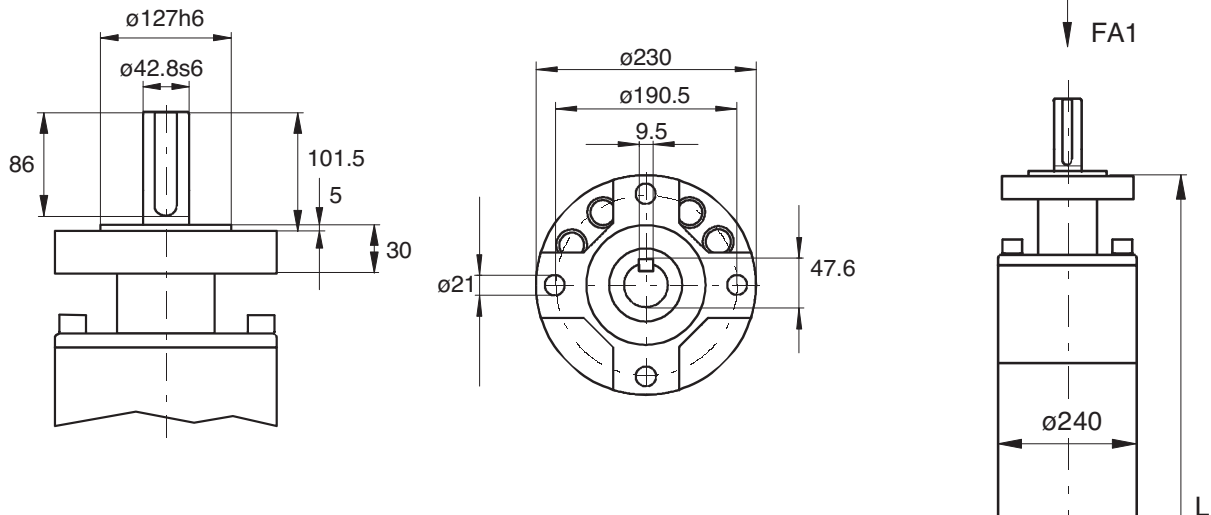
10MX

Motori sommersi in acciaio inossidabile 10"
 10" stainless steel submersible motors
 Moteurs submersibles en acier inoxydable 10"
 8" ponorné motory z nerezové oceli

50 Hz - n ≈ 2900 rpm

Componenti - Components Composants - Komponenty	versione - version - version - verze		
	C	X	Y
albero - shaft - arbre - hřídel	S.S. AISI 304	S.S. duplex	
supporto superiore - upper bracket support supérieur - horní držák	S.S. AISI 304	AISI 316TI	AISI 904L
camicia esterna - motor jacket chemise moteur - plášť motoru	S.S. AISI 304L	AISI 316TI	AISI 904L
cuscinetto radiale - radial bearing palier radial - radiální ložisko	acciaio inox/grafite - stainless steel / carbon acier inox / graphite - nerezová ocel / grafit		
cuscinetto reggispinta - thrust bearing palier de butée - axiální ložisko	acciaio inox/grafite - stainless steel / carbon acier inox / graphite - nerezová ocel / grafit		
viti e bulloni - screws nuts and bolts vis et écrous - šrouby a matice	S.S. A2 / AISI 304 / 305	S.S. A4 / AISI 316	S.S. A4 / AISI 904L
tenuta meccanica - mechanical seals garniture mécanique - mech. ucpávka	grafite/ceramica carbon / ceramic graphite / céramique grafit / keramika	SIC / SIC	

Dimensioni, Peso
 Dimensions, Weight
 Dimensions, Poid
 Rozměry, Váha



Motore trifase Three-phase motor Moteur triphasé Třífázový motor	Příkon P2 P _N		Dimensioni Dimensions Dimensiones Rozměry H (mm)	Peso Weight Poids Váha kg
	kW	HP		
10MX 7500	75	100	1553	312
10MX 9000	90	125	1643	339
10MX 11000	110	150	1773	378
10MX 13000	130	175	1893	413
10MX 15000	150	200	1973	437
10MX 17000	170	230	2063	464
10MX 19000	190	260	2123	482
10MX 22000	220	300	2183	500

Hlavní rozměry [mm]

12MX

Motori sommersi in acciaio inossidabile 12"
12" stainless steel submersible motors
Moteurs submersibles en acier inoxydable 12"
10" ponorné motory z nerezové oceli

50 Hz - n ≈ 2900 rpm

Motore trifase Three-phase motor Moteur triphasé Třífázový motor	Příkon P ₂ PN		Vstupní proud I _N 400 V A	Fattore di potenza Power factor Facteur de puissance Účinník cos φ 100 %			Rendimento Efficiency Rendement Účinnost η % 100 %			RPM	Avv. diretto Direct start Demarrage direct Přímý start		Cavo Cable Câble Kabel mm ²
	kW	HP		2/4	3/4	4/4	2/4	2/4	2/4		I _A / I _N	C _A / C _N	
12MX 15000	150	200	295	69	82	85	81	85	87	2900	5.1	1.0	3 rd 1 x 70
12MX 18500	185	250	365	70	83	85	82	86	87	2900	4.9	1.0	3 rd 1 x 95
12MX 22500	225	300	440	69	82	85	82	86	87	2900	4.8	1.0	3 rd 1 x 120
12MX 26000	260	350	515	70	83	85	81	85	86	2900	5.0	1.1	6 rd 1 x 70*
12MX 30000	300	400	595	70	83	85	83	86	86	2900	4.8	1.0	6 rd 1 x 95*
12MX 33000	330	450	655	70	83	85	83	86	86	2900	5.0	1.1	6 rd 1 x 95*
12MX 37500	375	500	760	70	83	84	83	86	85	2900	5.2	1.2	6 rd 1 x 120*
12MX 40000	400	550	810	70	83	84	83	86	85	2900	5.3	1.2	6 rd 1 x 150*

*otevřené přepínání

dati di esercizio - operating data - données de fonctionnement - provozní údaje

accoppiamento - connection couplage - připojení	mezinárodní standardy
lunghezza cavo - cable length longueur du câble - délka kabelu	7 m
potenza nominale - nominal power puissance nominale - příkon	od 150 do 400 kW
voltaggio - voltage - tension - napětí	400V (+6% / -10% ref. DIN IEC 38)
fase - phase - phase - fáze	tři fáze
frequenza - frequency fréquence - frekvence	50 Hz
protezione - protection protection - krytí	IP68 (EN60034)
temperatura del fluido - ambient temperature température du fluide - teplota média	max 30°C
frequenza avviamenti - switching frequency nombre de démarrages - počet zapnutí	max 20/h
velocità nominale - nominal speed vitesse nominale - jmenovitá rychlost	2850 rpm
tolleranze - tolerances tolérances - tolerance	DIN VDE 0530 / IEC 34
velocità di raffreddamento - cooling flow vitesse de refroidissement - rychlost chlazení	min. 0,5m/s

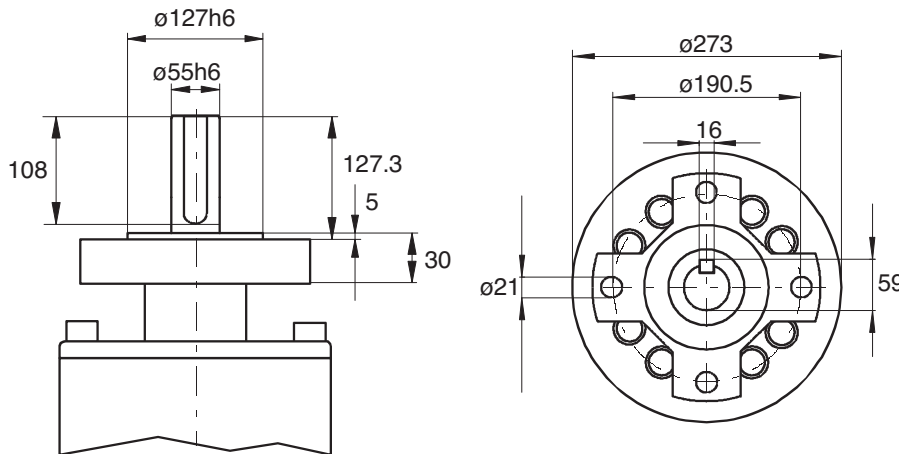
12MX

Motori sommersi in acciaio inossidabile 12"
 12" stainless steel submersible motors
 Moteurs submersibles en acier inoxydable 12"
 8" ponorné motory z nerezové oceli

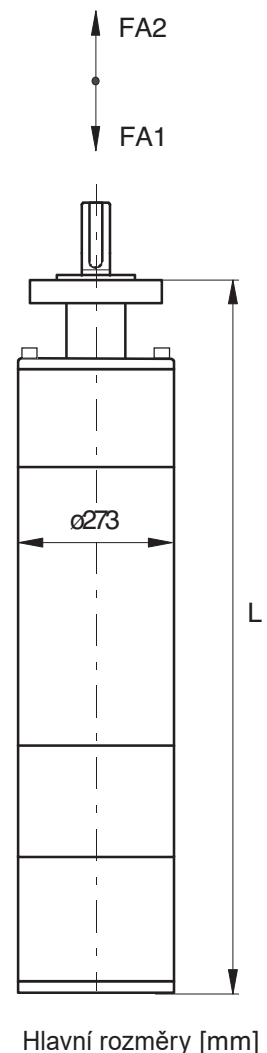
50 Hz - n ≈ 2900 rpm

Componenti - Components Composants - Komponenty	versione - version - version - verze		
	C	X	Y
albero - shaft - arbre - hřídel	S.S. AISI 304	S.S. duplex	
supporto superiore - upper bracket support supérieur - horní držák	S.S. AISI 304	AISI 316TI	AISI 904L
camicia esterna - motor jacket chemise moteur - plášť motoru	S.S. AISI 304L	AISI 316TI	AISI 904L
cuscinetto radiale - radial bearing palier radial - radiální ložisko	acciaio inox/grafite - stainless steel / carbon acier inox / graphite - nerezová ocel / grafit		
cuscinetto reggispinta - thrust bearing palier de butée - axiální ložisko	acciaio inox/grafite - stainless steel / carbon acier inox / graphite - nerezová ocel / grafit		
viti e bulloni - screws nuts and bolts vis et écrous - šrouby a matice	S.S. A2 / AISI 304 / 305	S.S. A4 / AISI 316	S.S. A4 / AISI 904L
tenuta meccanica - mechanical seals garniture mécanique - mech. ucpávka	grafite/ceramica carbon / ceramic graphite / céramique grafit / keramika	SIC / SIC	

Dimensioni, Peso
 Dimensions, Weight
 Dimensions, Poids
 Rozměry, Váha



Motore trifase Three-phase motor Moteur triphasé Třífázový motor	Příkon P2 P _N		Dimensioni Dimensions Dimensiones Rozměry H (mm)	Peso Weight Poids Váha kg
	kW	HP		
12MX 15000	150	200	1762	441
12MX 18500	185	250	1832	462
12MX 22500	225	300	1922	498
12MX 25000	260	350	1997	527
12MX 30000	300	400	2097	567
12MX 33000	330	450	2147	586
12MX 37500	375	500	2212	612
12MX 40000	400	550	2272	638



Hlavní rozměry [mm]