

## CPS3-10

### TŘÍ-FÁZOVÝ FREKVENČNÍ MĚNIČ

Jednoduchá instalace, nízká spotřeba, kompaktní velikost



CPS 3-10 je elektronické zařízení schopné měnit frekvenci čerpadla. Je integrován přímo na motoru a umožňuje nastavit jeho rychlost tak, aby byl vždy stejný tlak, i když se mění spotřeba vody. CPS představuje kompaktní, podstatné a spolehlivé řešení, které se snadno používá; navrženy tak, aby poskytovaly vysoký komfort a výhody v různých aplikacích, jako jsou: zavlažování, natlakování a přenos vody, obytné, komerční a průmyslové využití. Řada CPS se vyznačuje jednoduchým a elegantním designem s podsvíceným grafickým displejem, který informuje uživatele o provozních parametrech v reálném čase.

Princip činnosti je jednoduchý a efektivní. CPS napájí elektromotor čerpadla, na kterém je namontován, a pomocí zpětnovazebního systému, který používá převodník tlaku, mění napájecí frekvenci elektromotoru v závislosti na potřebě vody, aby si udržel výstupní tlak konstantu čerpadla, jejíž hodnota je nastavena na přístroji (žádaná hodnota).

CPS představuje vysokou úroveň efektivnosti a větší flexibilitu výkonu, což zajišťuje vysokou úsporu energie a zbytečné používání jiných ovládacích zařízení. Řada nabízí celou řadu funkcí:

- Měření tlaku s možností řízení 2 nezávislých úrovní nastavitelných pomocí interního nebo externího připojení;
- Start a stop;
- Hodiny;
- Výpočet otáček motoru;
- Ochrana proti chodu nasucho;
- Nad a pod proudovou ochranu;
- Ochrana proti přepětím a nadpětím.



#### VYUŽITÍ

- Tlakové systémy
- Dodávka vody
- Průmysl
- Mycí zařízení

#### OCHRANA

- Proti chodu nasucho
- Nadproudem
- Nadměrným přehříváním elektronických zařízení

#### TECHNICKÁ SPECIFIKACE

- Napájení: měnič 3x380 - 3x500 Vac ± 10% sinusový 50/60 Hz
- Výstup měniče VOLT.: 3x400 Vac ± 10 %
- Maximální jmenovitý výkon: 11 kW
- Vstupní frekvence: 50/60 Hz + 3%
- Maximální jmenovitý výkon: 20 A
- Stupeň ochrany IP55 (pokud jsou instalovány na motorech s krytím IP55 nebo vyšším)
- Pracovní teplota +0°C do +50°C
- Průběh: sinusový
- Vstupní filtr vyhovující směrnici EMC
- Snímač tlaku 0 - 5 V - 0 - 10 Bar 0 - 20 bar v závislosti na modelu čerpadla
- Připojení sériového rozhraní RS

# CPS3-10

## TŘÍ-FÁZOVÝ FREKVENČNÍ MĚNIČ

### DOSTUPNÉ VERZE

#### VERTIKÁLNÍ

CPS3-10 MULTINOX VE+ 4

CPS3-10 MULTINOX VE+ 6

CPS3-10 MULTINOX VE+ 8

CPS3-10 PVM 1

CPS3-10 PVM 3

CPS3-10 PVM 5

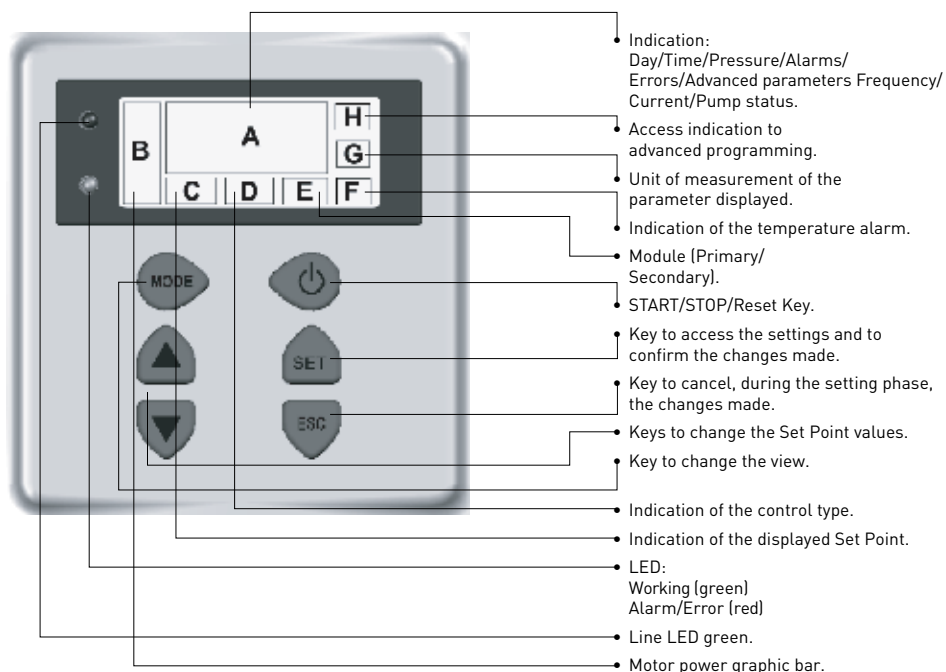
CPS3-10 PVM 10

CPS3-10 PVM 15

CPS3-10 PVM 20

CPS3-10 PVM 32

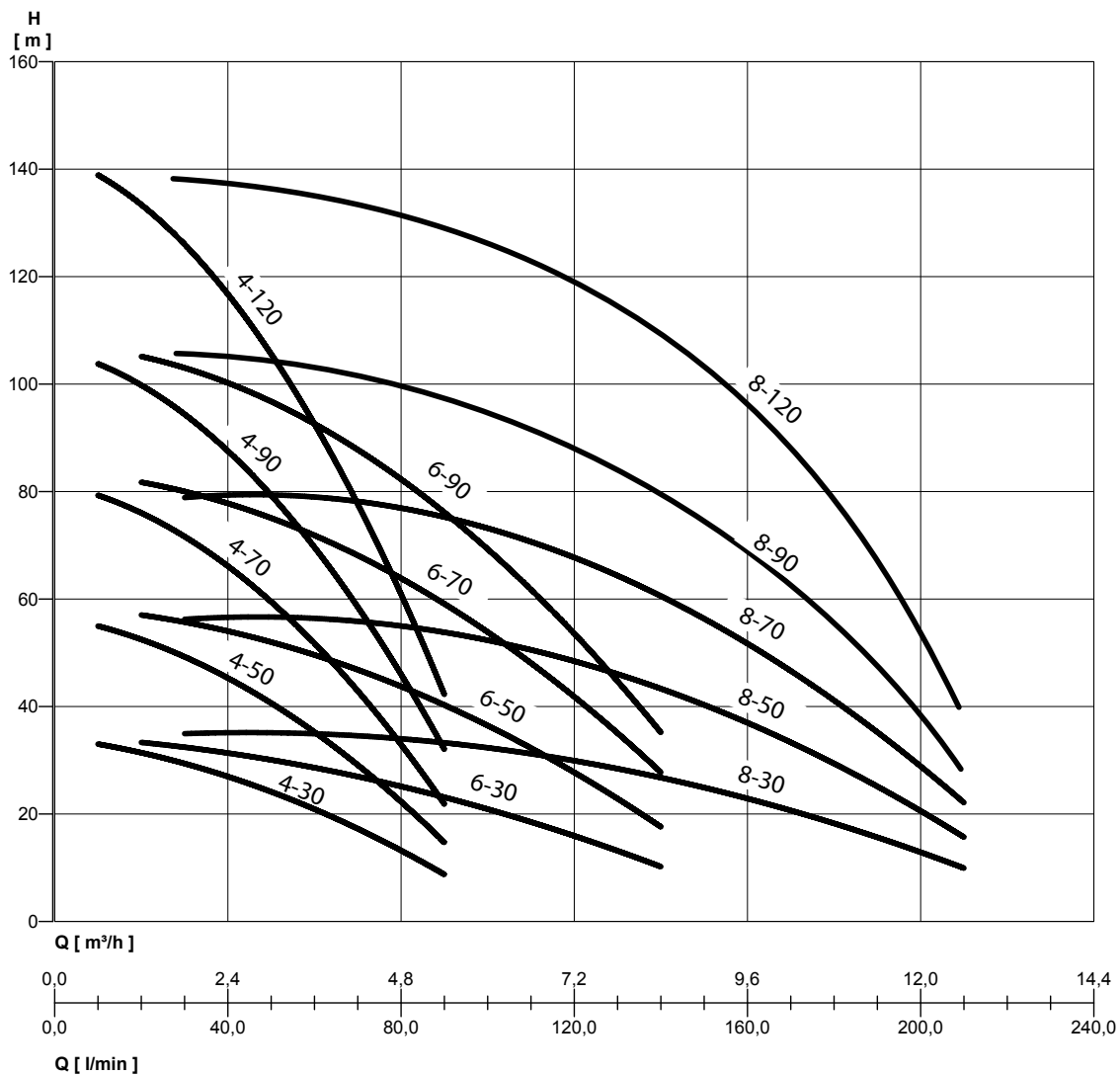
### CONTROLNÍ PANEĽ



- Displej podsvícení (automaticky se vypne po resetu a lze jej znovu zapnout stisknutím libovolné klávesy)

# CPS3-10 MULTINOX VE + TLAKOVÁ STANICE S TŘÍ-FÁZOVÝM FREKVENČNÍM MĚNIČEM

## VÝKONNOSTNÍ KŘIVKA



MODEL	P2		VOLT. (V)	In (A)	0	m.c.w.																
	HP	kW				10	20	30	40	50	60	70	80	90	100	120	140	150	180	210		
						l/min	0,6	1,2	2	2,4	3	3,6	4,2	5	5,4	6	7,2	8,4	9	11	13	
CPS3-10 MULTINOX VE+ 4-30	0,68	0,5	3 ~ 400	2,54		33	31	30	27	24	21	17	13	9								
CPS3-10 MULTINOX VE+ 4-50	1,1	0,84	3 ~ 400	3,90		55	52	50	45	41	35	29	22	15								
CPS3-10 MULTINOX VE+ 4-70	1,6	1,17	3 ~ 400	5,46		79	76	72	67	59	51	43	33	22								
CPS3-10 MULTINOX VE+ 4-90	2	1,5	3 ~ 400	7,22		104	99	95	88	79	69	59	46	32								
CPS3-10 MULTINOX VE+ 4-120	3	2	3 ~ 400	9,42		138	134	127	117	105	92	78	60	43								
CPS3-10 MULTINOX VE+ 6-30	0,9	0,67	3 ~ 400	3,58			34	32	31	30	28	27	26	23	21	16	10					
CPS3-10 MULTINOX VE+ 6-50	1,5	1,1	3 ~ 400	5,26			58	56	53	51	49	47	44	41	37	28	17					
CPS3-10 MULTINOX VE+ 6-70	2	1,5	3 ~ 400	8,21			83	80	77	74	71	68	64	60	55	42	27					
CPS3-10 MULTINOX VE+ 6-90	3	2	3 ~ 400	9,13			107	103	99	95	92	87	83	77	71	54	34					
CPS10 MULTINOX VE+ 8-30	1,35	1	3 ~ 400	2,60				35	35	35	35	35	34	33	32	30	27	25	18	10		
CPS10 MULTINOX VE+ 8-50	2	1,5	3 ~ 400	4,33				57	57	56	56	56	54	53	52	50	45	40	28	16		
CPS10 MULTINOX VE+ 8-70	2,5	1,9	3 ~ 400	6,13				80	80	79	78	78	76	74	72	70	63	56	40	22		
CPS3-10 MULTINOX VE+ 8-90	4	3	3 ~ 400	9,7				104	104	104	103	103	101	98	94	90	82	73	52	29		
CPS3-10 MULTINOX VE+ 8-120	5,5	4	3 ~ 400	12,3				139	139	139	138	138	135	131	126	120	109	98	70	38		

# CPS3-10 MULTINOX VE+

## TLAKOVÁ STANICE S TŘÍ-FÁZOVÝM FREKVENČNÍM MĚNIČEM

### NÁKRESY

FIG. 1

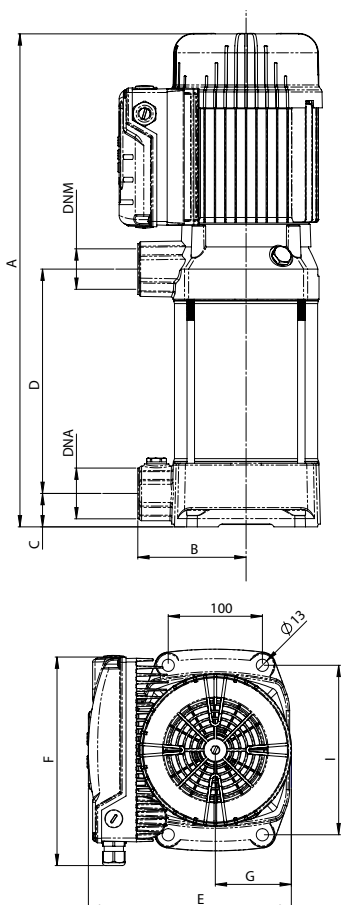
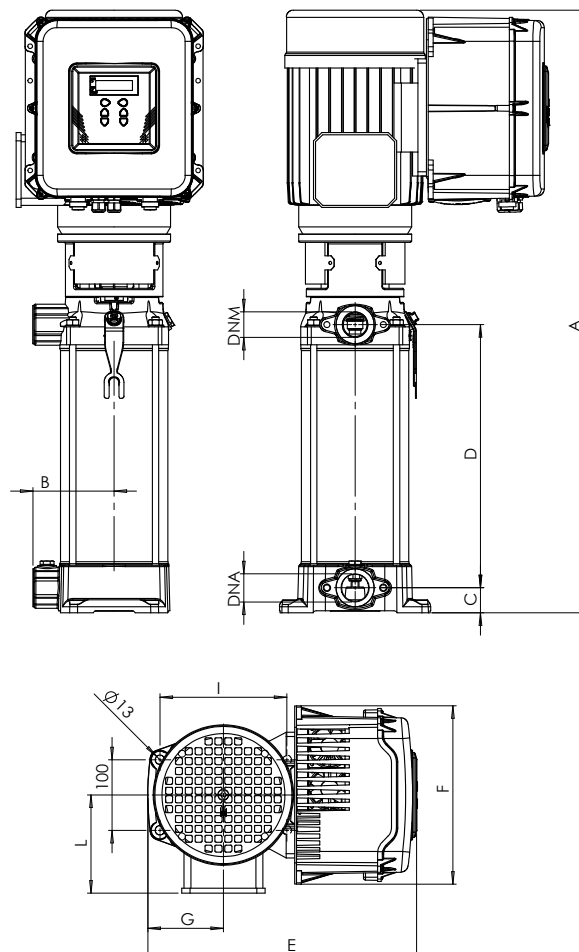


FIG. 2



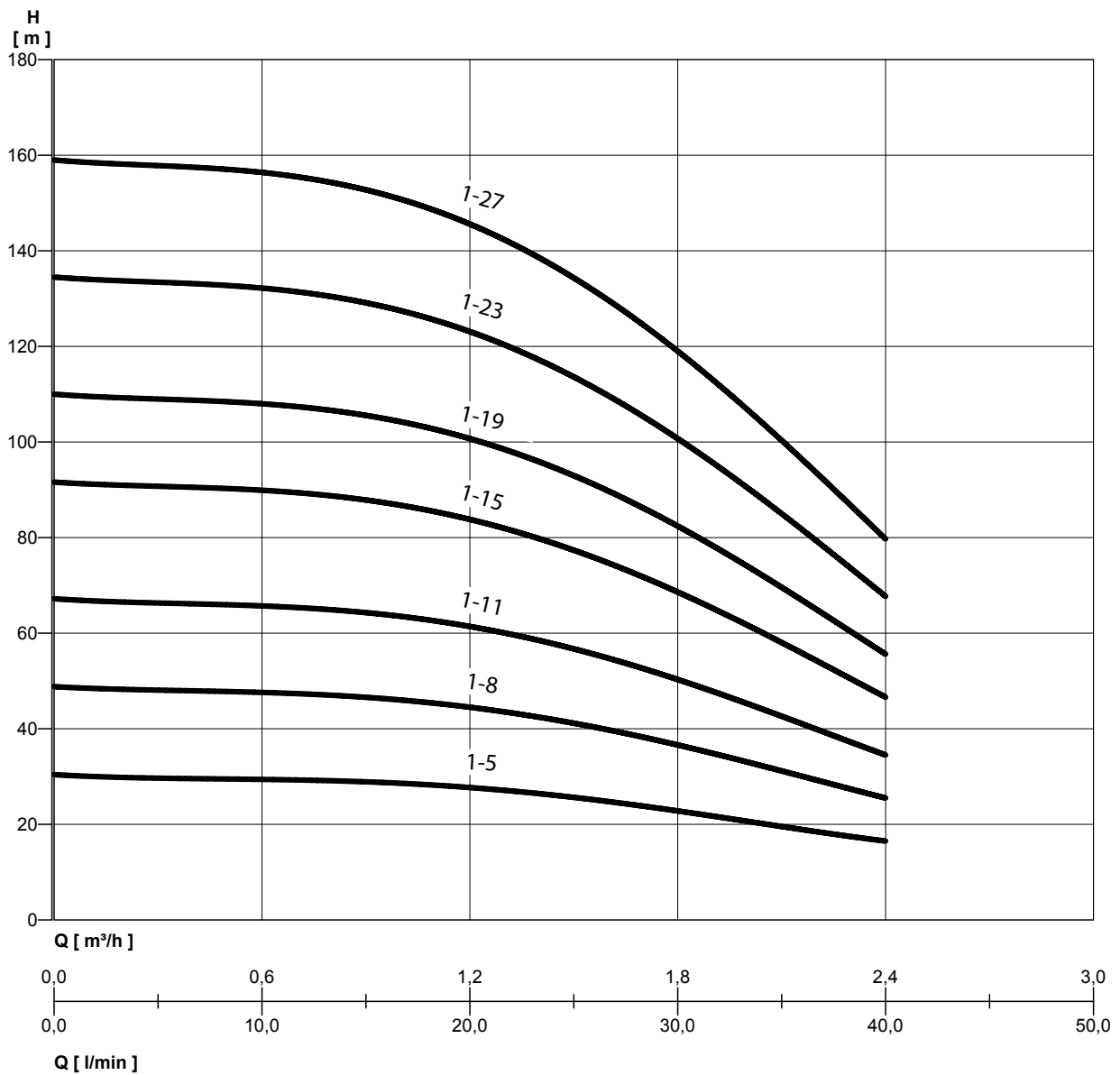
### TABULKA ROZMĚRŮ A HMOTNOSTÍ

MODEL	FIG.	Rozměry mm.											Váha Kg
		A	B	C	D	E	F	G	I	L	DNA	DNM	
CPS3-10 MULTINOX VE+ 4-30	1	416	115	35	130	213	220	80	180	-	1" 1/4	1" 1/4	21
CPS3-10 MULTINOX VE+ 4-50	1	470	115	35	184	213	220	80	180	-	1" 1/4	1" 1/4	25
CPS3-10 MULTINOX VE+ 4-70	1	524	115	35	238	213	220	80	180	-	1" 1/4	1" 1/4	29
CPS3-10 MULTINOX VE+ 4-90	1	578	115	35	292	213	220	80	180	-	1" 1/4	1" 1/4	30
CPS3-10 MULTINOX VE+ 4-120	1	660	115	35	373	213	220	80	180	-	1" 1/4	1" 1/4	32
CPS3-10 MULTINOX VE+ 6-30	1	416	115	35	130	213	220	80	180	-	1" 1/4	1" 1/4	21
CPS3-10 MULTINOX VE+ 6-50	1	470	115	35	184	213	220	80	180	-	1" 1/4	1" 1/4	25
CPS3-10 MULTINOX VE+ 6-70	1	524	115	35	238	213	220	80	180	-	1" 1/4	1" 1/4	29
CPS3-10 MULTINOX VE+ 6-90	1	578	115	35	292	213	220	80	180	-	1" 1/4	1" 1/4	30
CPS3-10 MULTINOX VE+ 8-30	1	416	115	35	130	213	220	80	180	-	1" 1/4	1" 1/4	21
CPS3-10 MULTINOX VE+ 8-50	1	470	115	35	184	213	220	80	180	-	1" 1/4	1" 1/4	25
CPS3-10 MULTINOX VE+ 8-70	1	524	115	35	373	213	220	80	180	-	1" 1/4	1" 1/4	41
CPS3-10 MULTINOX VE+ 8-90	2	730	115	35	292	370	253	105	180	140	1" 1/4	1" 1/4	42
CPS3-10 MULTINOX VE+ 8-120	2	855	115	35	373	380	253	105	180	145	1" 1/4	1" 1/4	45

# CPS 3-10 PVM

## TLAKOVÁ STANICE S TŘÍ-FÁZOVÝM FREKVENČNÍM MĚNIČEM

### VÝKONNOSTNÍ KŘIVKY



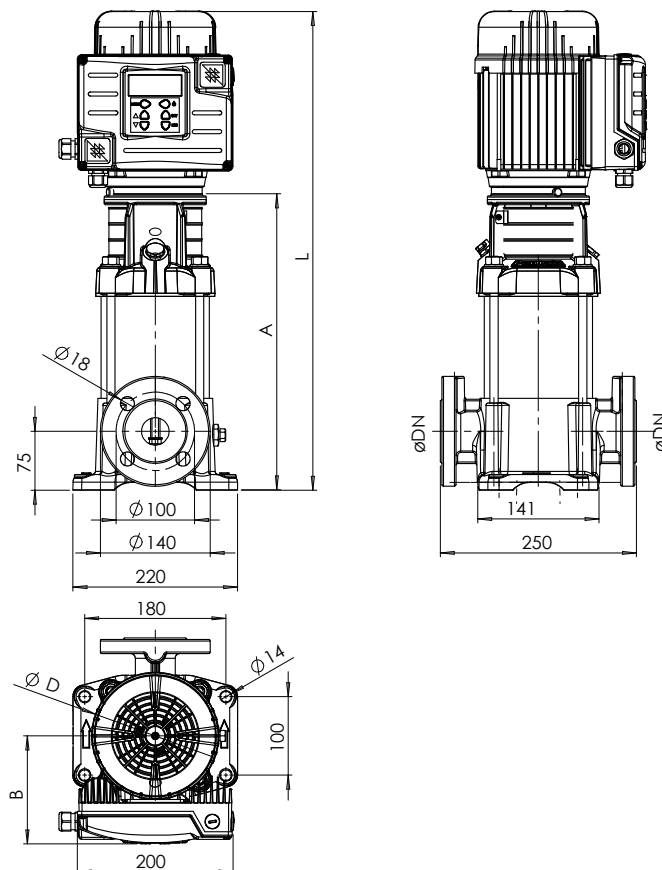
MEI ≥ 0.4 - Reference MEI ≥ 0.70 - Informace o referenční účinnosti jsou k dispozici na adrese: [www.europump.org/efficiencycharts](http://www.europump.org/efficiencycharts)  
Údaje o účinnosti viz ČERPADLA řady PVM

# CPS 3-10 PVM

## TLAKOVÁ STANICE S TŘÍ-FÁZOVÝM FREKVENČNÍM MĚNIČEM

### VÝKONNOSTNÍ TABULKA

MODEL	P2		VOLT. (V)	In (A)	Q	l/min	0	10	20	30	40
	HP	kW					0	0,6	1,2	1,8	2,4
CPS3-10 PVM 1-5 F	0,5	0,37	3 ~ 400	1,5	m.c.w.		30,4	29,4	22,7	22,8	16,5
CPS3-10 PVM 1-8 F	0,75	0,55	3 ~ 400	2,3		48,8	47,6	44,5	36,6	25,5	
CPS3-10 PVM 1-11 F	0,75	0,55	3 ~ 400	3,2		67,2	65,7	61,4	50,3	34,5	
CPS3-10 PVM 1-15 F	1	0,75	3 ~ 400	4,4		91,6	89,9	83,8	68,6	46,6	
CPS3-10 PVM 1-19 F	1,5	1,1	3 ~ 400	5,5		110	108	100,7	82,4	55,6	
CPS3-10 PVM 1-23 F	1,5	1,1	3 ~ 400	6,7		134,5	132,2	123,1	100,7	67,7	
CPS3-10 PVM 1-27 F	2	1,5	3 ~ 400	7,8		159	156,4	145,6	119	79,7	



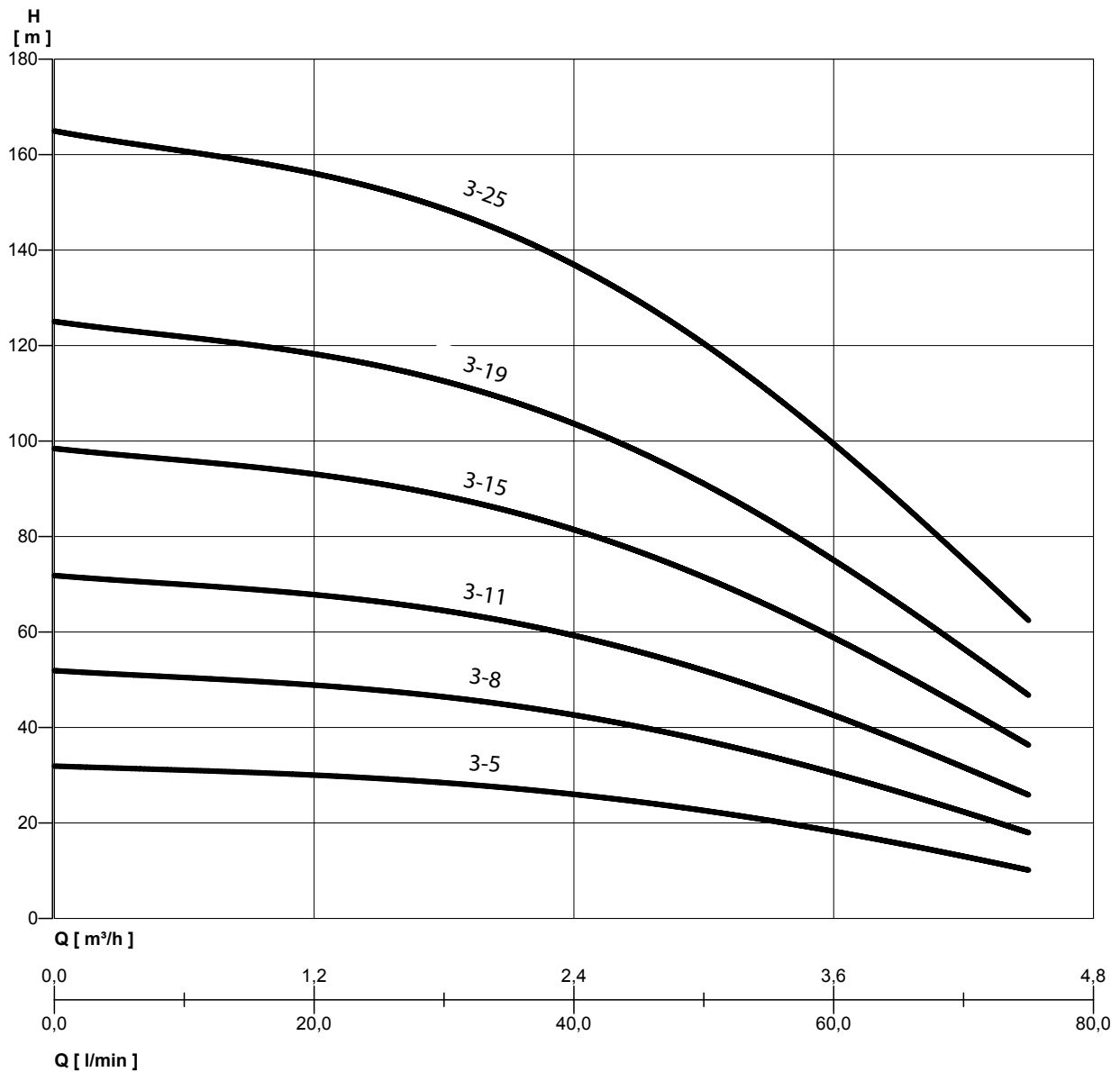
### TABULKA ROZMĚRŮ A HMOTNOSTÍ

MODEL	Rozměry mm.									Váha Kg
	A	B	C	D	E	F	G	DN		
CPS3-10 PVM 1-5 F	510	250	75	135	232	100	180	DN 25/DN 32	29	
CPS3-10 PVM 1-8 F	564	250	75	135	232	100	180	DN 25/DN 32	31	
CPS3-10 PVM 1-11 F	618	250	75	135	232	100	180	DN 25/DN 32	32	
CPS3-10 PVM 1-15 F	736	250	75	135	232	100	180	DN 25/DN 32	36	
CPS3-10 PVM 1-19 F	808	250	75	135	232	100	180	DN 25/DN 32	38	
CPS3-10 PVM 1-23 F	880	250	75	135	232	100	180	DN 25/DN 32	40	
CPS3-10 PVM 1-27 F	1024	250	75	135	232	100	180	DN 25/DN 32	50	

# CPS 3-10 PVM

## TLAKOVÁ STANICE S TŘÍ-FÁZOVÝM FREKVENČNÍM MĚNIČEM

### VÝKONNOSTNÍ KŘIVKA



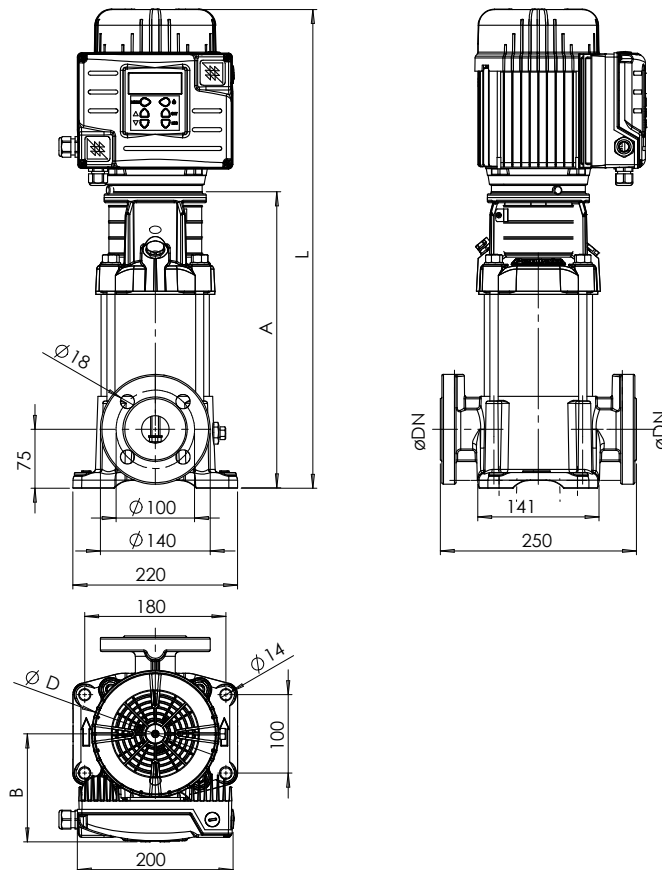
MEI ≥ 0.4 - Reference MEI ≥ 0.70 - TInformace o referenční účinnosti jsou k dispozici na adrese: [www.europump.org/efficiencycharts](http://www.europump.org/efficiencycharts)  
Údaje o účinnosti viz ČERPADLA řady PVM

# CPS 3-10 PVM

## TLAKOVÁ STANICE S TŘÍ-FÁZOVÝM FREKVENČNÍM MĚNIČEM

### VÝKONNOSTNÍ TABULKA

MODEL	P2		VOLT. (V)	In (A)	Q	l/min m <sup>3</sup> /h	0	20	40	60	75
	HP	kW					0	1,2	2,4	3,6	4,5
CPS3-10 PVM 3-5 F	0,5	0,37	3 ~ 400	0,9	m.c.w.		31,9	30	26,2	18	10
CPS3-10 PVM 3-8 F	1	0,75	3 ~ 400	1,45		51,9	48,9	42,9	30,1	17,8	
CPS3-10 PVM 3-11 F	1	0,75	3 ~ 400	2		71,8	67,9	59,6	42,1	25,7	
CPS3-10 PVM 3-15 F	1,5	1,1	3 ~ 400	2,7		98,4	93,2	81,9	58,2	36,1	
CPS3-10 PVM 3-19 F	2	1,5	3 ~ 400	3,4		125	118,4	104,2	74,3	46,5	
CPS3-10 PVM 3-25 F	3	2,2	3 ~ 400	4,5		164,9	156,3	137,6	98,4	62,1	



### TABULKA ROZMĚRŮ A HMOTNOSTÍ

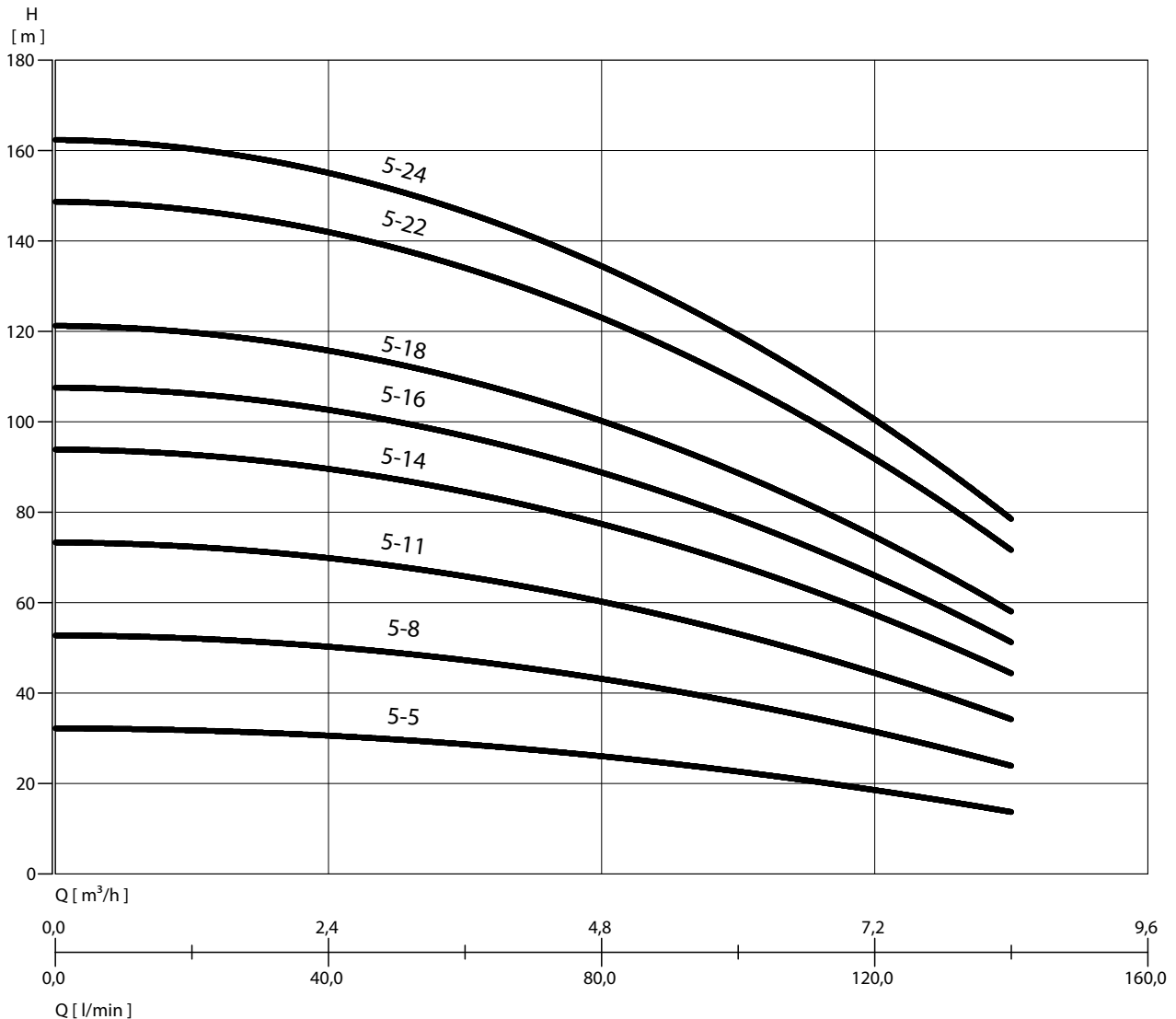
MODEL	Rozměry mm.								Váha Kg
	A	B	C	D	E	F	G	DN	
CPS3-10 PVM 3-5 F	510	510	510	510	510	510	510	DN 25/DN 32	29
CPS3-10 PVM 3-8 F	610	610	610	610	610	610	610	DN 25/DN 32	33
CPS3-10 PVM 3-11 F	664	664	664	664	664	664	664	DN 25/DN 32	35
CPS3-10 PVM 3-15 F	736	736	736	736	736	736	736	DN 25/DN 32	37
CPS3-10 PVM 3-19 F	880	880	880	880	880	880	880	DN 25/DN 32	47
CPS3-10 PVM 3-25 F	988	988	988	988	988	988	988	DN 25/DN 32	52



# CPS 3-10 PVM

## TLAKOVÁ STANICE S TŘÍ-FÁZOVÝM FREKVENČNÍM MĚNIČEM

### VÝKONNOSTNÍ KŘIVKA



### VÝKONNOSTNÍ TABULKA

MODEL	P2		VOLT. (V)	In (A)	Q	m.c.w.					
	HP	kW				l/min	0	50	75	100	125
						0	3	4,5	6	7,5	8,4
CPS3-10 PVM 5-5 F	1	0,75	3 ~ 400	1,7		32,3	29,4	26,8	22,9	17,5	13,5
CPS3-10 PVM 5-8 F	1,5	1,1	3 ~ 400	2,7		52,9	48,5	44,3	38,2	29,9	23,6
CPS3-10 PVM 5-11 F	3	2,2	3 ~ 400	3,7		73,5	67,5	61,8	53,5	42,3	33,8
CPS3-10 PVM 5-14 F	3	2,2	3 ~ 400	4,8		94,1	86,6	79,4	68,9	54,6	43,9
CPS3-10 PVM 5-16 F	3	2,2	3 ~ 400	5,4		107,8	99,3	91	79,1	62,9	50,7
CPS3-10 PVM 5-18 F	4	3	3 ~ 400	6,1		121,5	112	102,7	89,3	71,1	57,4
CPS3-10 PVM 5-22 F	5,5	4	3 ~ 400	7,5		149	137,4	126,1	109,7	87,6	70,9
CPS3-10 PVM 5-24 F	5,5	4	3 ~ 400	8,2		162,7	150,1	137,8	119,9	95,9	77,7

# CPS 3-10 PVM

## TLAKOVÁ STANICE S TŘÍ-FÁZOVÝM FREKVENČNÍM MĚNIČEM

FIG. 1

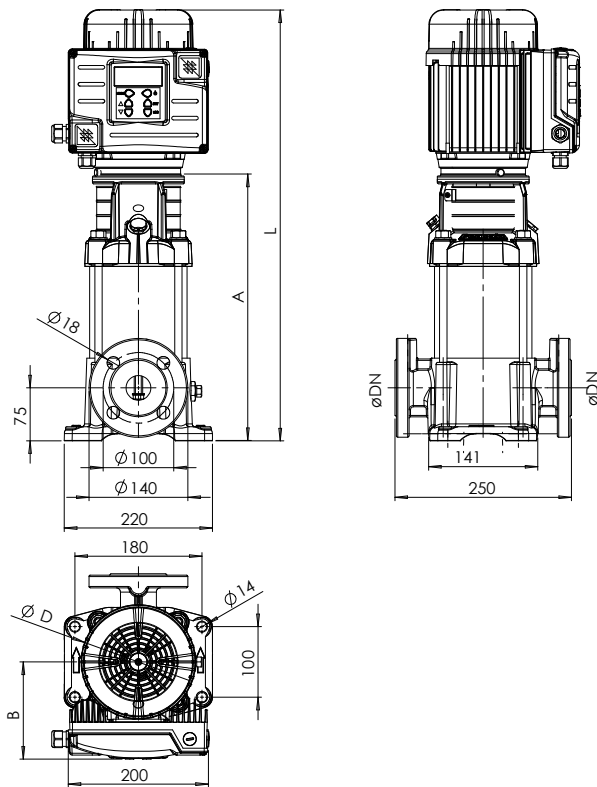
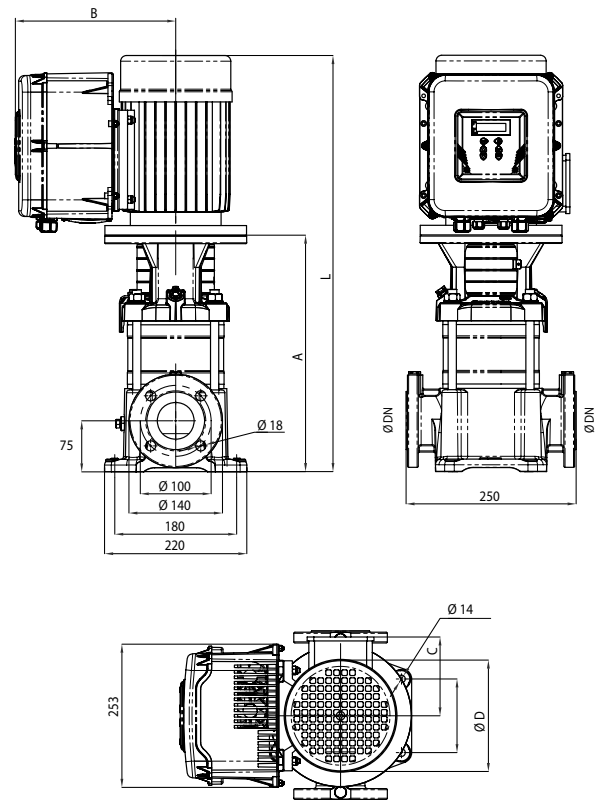


FIG. 2



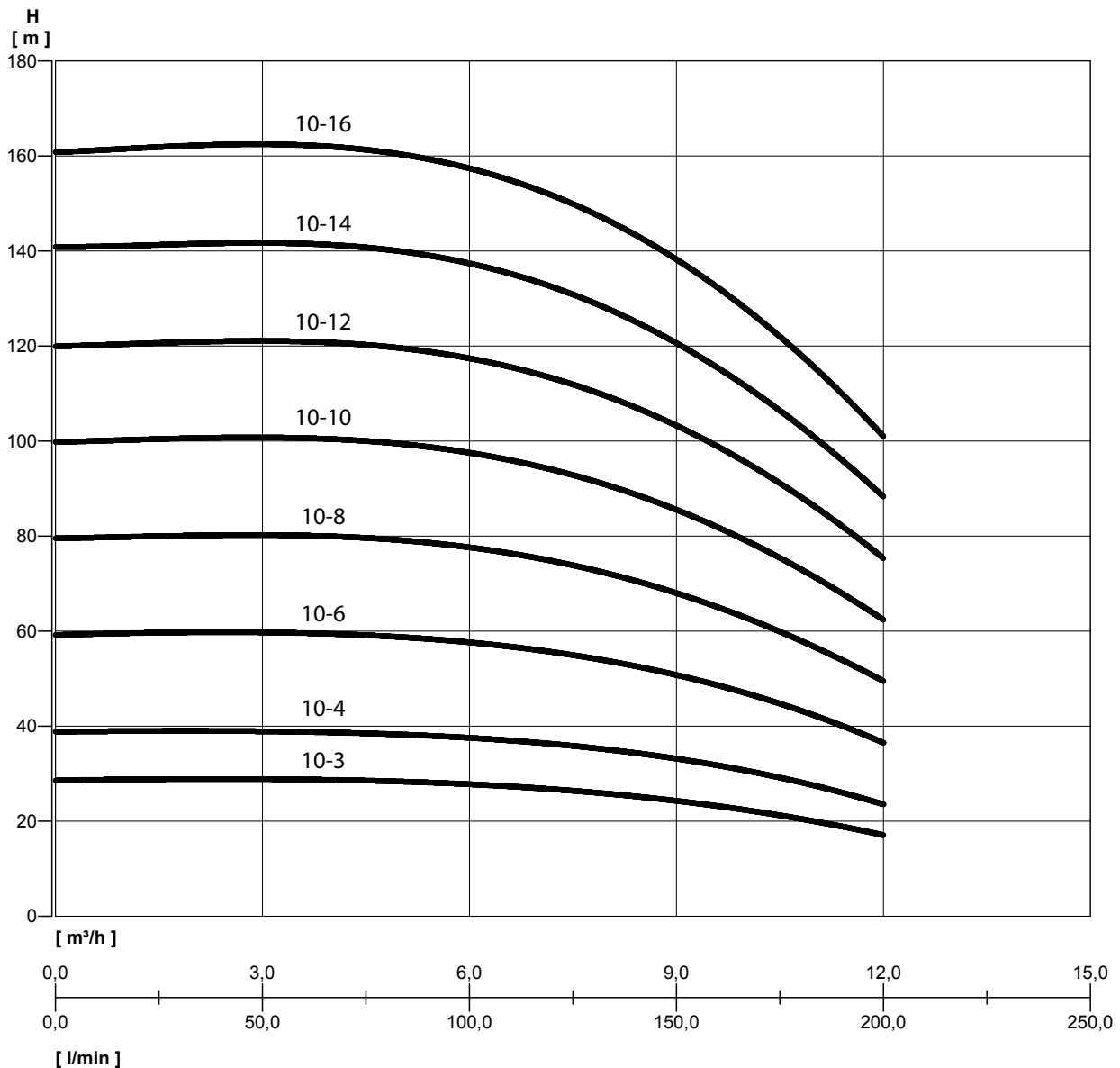
## TABULKA ROZMĚRŮ A HMOTNOSTÍ

MODEL	Fig.	Rozměry mm.						Váha Kg
		A	B	C	D	L	DN	
CPS3-10 PVM 5-5 F	1	366	132	-	141	601	DN 32	32
CPS3-10 PVM 5-8 F	1	447	132	-	141	682	DN 32	35
CPS3-10 PVM 5-11 F	1	544	155	-	180	811	DN 32	48
CPS3-10 PVM 5-14 F	1	625	155	-	180	892	DN 32	50
CPS3-10 PVM 5-16 F	1	679	155	-	180	946	DN 32	51
CPS3-10 PVM 5-18 F	2	737	274	145	196	1058	DN 32	59
CPS3-10 PVM 5-22 F	2	845	286	161	225	1173	DN 32	65
CPS3-10 PVM 5-24 F	2	899	286	161	225	1227	DN 32	66

# CPS 3-10 PVM

## TLAKOVÁ STANICE S TŘÍ-FÁZOVÝM FREKVENČNÍM MĚNIČEM

### VÝKONNOSTNÍ KŘIVKA



### VÝKONNOSTNÍ TABULKA

MODEL	P2		VOLT. (V)	In (A)	Q	l/min										
	HP	kW				0	25	50	75	100	125	150	175	200		
						m³/h	0	1,5	3	4,5	6	7,5	9	10,5	12	
CPS3-10 PVM 10-3 F	1,5	1,1	3 ~ 400	2,4	m.c.w.	28,6	28,8	29	28,4	27,8	26,4	24,4	21,1	17,1		
CPS3-10 PVM 10-4 F	2	1,5	3 ~ 400	3,2		38,8	39	39,2	38	37,7	36	33,2	29	23,6		
CPS3-10 PVM 10-6 F	3	2,2	3 ~ 400	4,8		59,2	59,6	59,8	59,2	57,5	55	50,8	44,7	36,5		
CPS3-10 PVM 10-8	4	3	3 ~ 400	6,4		79,6	79,8	80,3	79,9	77,4	73,6	68,4	59,7	49,5		
CPS3-10 PVM 10-10	5,5	4	3 ~ 400	8		99,9	100,1	101	100,3	97,2	92,6	86	75,2	62,4		
CPS3-10 PVM 10-12	5,5	4	3 ~ 400	9,6		120	120,5	121	120,8	117	111,5	104	90,7	75,4		
CPS3-10 PVM 10-14	7,5	5,5	3 ~ 400	11		141	140,8	142	141,2	137	130,4	121,2	106,2	88,3		
CPS3-10 PVM 10-16	7,5	5,5	3 ~ 400	13		161	161,2	163	161,7	157	149,3	139	121,7	101		

# CPS 3-10 PVM

## TLAKOVÁ STANICE S TŘÍ-FÁZOVÝM FREKVENČNÍM MĚNIČEM

FIG. 1

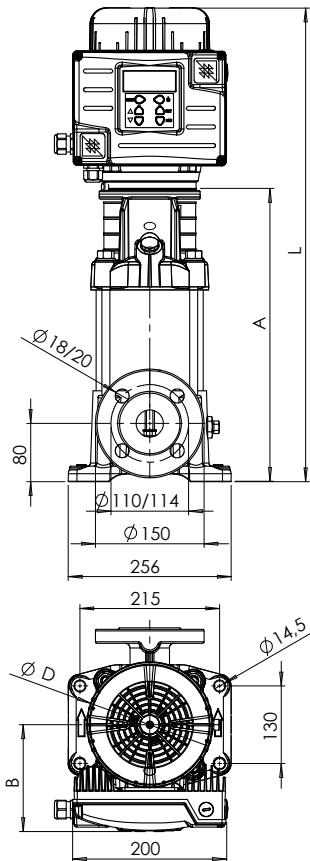
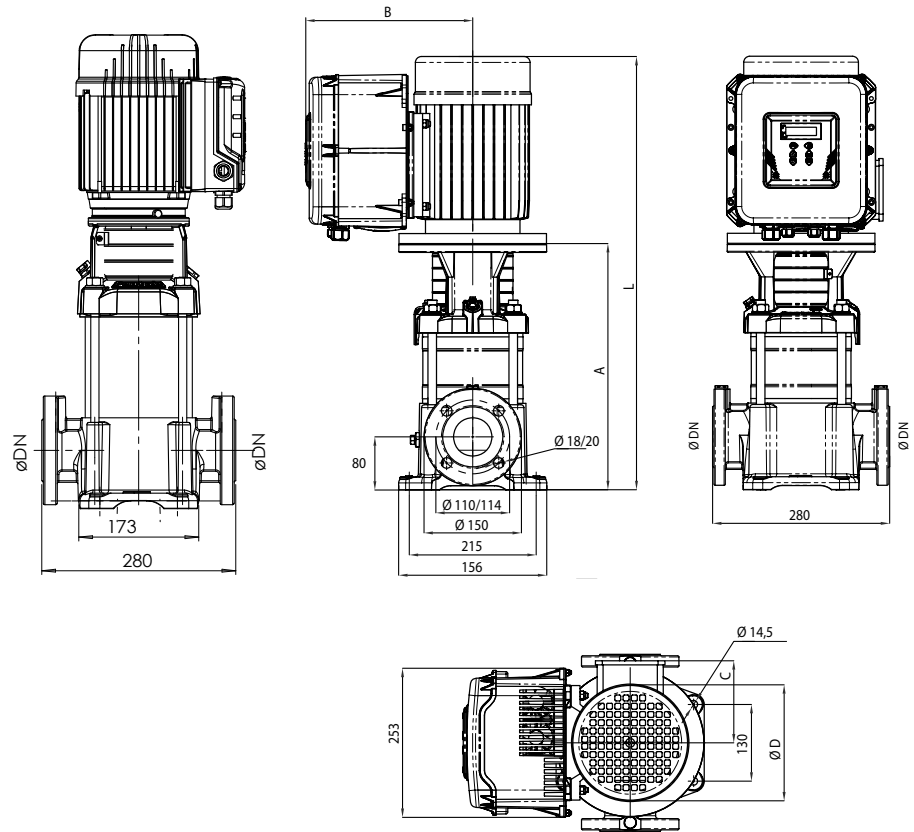


FIG. 2



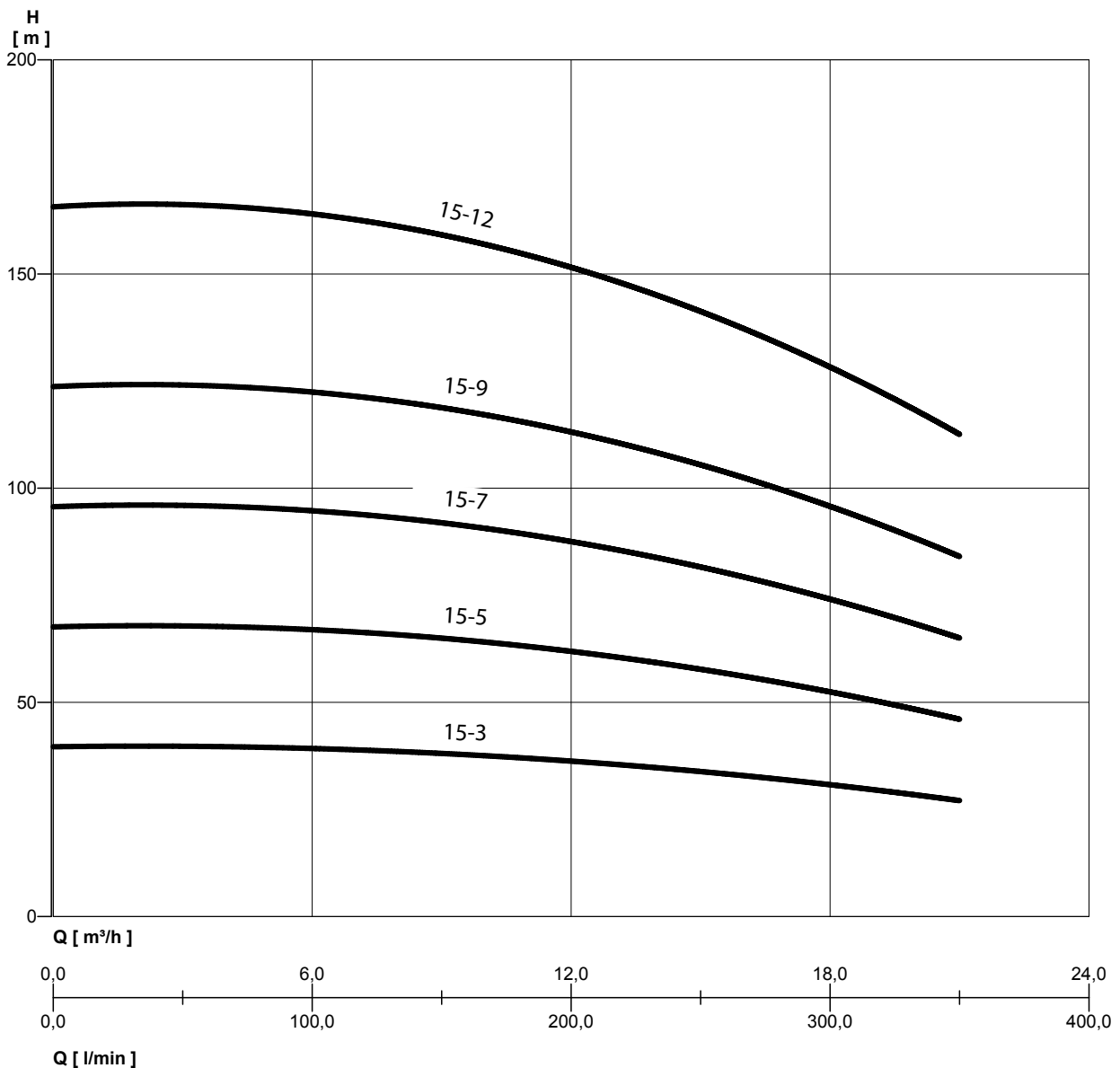
## TABULKA ROZMĚRŮ A HMOTNOSTÍ

MODEL	Fig.	Rozměry mm.						Váha Kg
		A	B	C	D	L	DN	
CPS3-10 PVM 10-3 F	1	377	132	-	141	612	DN 40	45
CPS3-10 PVM 10-4 F	1	423	155	-	180	690	DN 40	55
CPS3-10 PVM 10-6 F	1	483	155	-	180	750	DN 40	60
CPS3-10 PVM 10-8 F	2	548	274	145	196	869	DN 40	70
CPS3-10 PVM 10-10 F	2	608	286	161	225	936	DN 40	75
CPS3-10 PVM 10-12 F	2	668	286	161	225	996	DN 40	77
CPS3-10 PVM 10-14 F	2	760	306	195	248	1125	DN 40	109
CPS3-10 PVM 10-16 F	2	820	306	195	248	1185	DN 40	111

# CPS 3-10 PVM

## TLAKOVÁ STANICE S TŘÍ-FÁZOVÝM FREKVENČNÍM MĚNIČEM

### VÝKONNOSTNÍ KŘIVKA



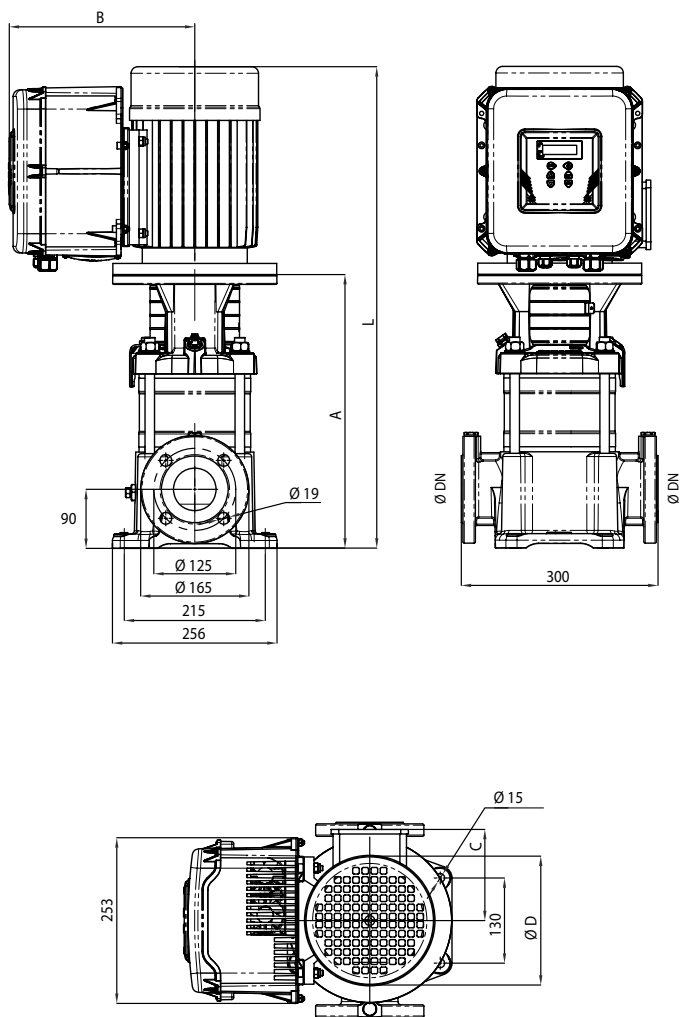
MEI ≥ 0.4 - Reference MEI ≥ 0.70 - Informace o referenční účinnosti jsou k dispozici na adrese: [www.europump.org/efficiencycharts](http://www.europump.org/efficiencycharts)  
 Údaje o účinnosti viz ČERPADLA řady PVM

### VÝKONNOSTNÍ TABULKA

MODEL	P2		VOLT. (V)	In (A)	0	m.c.w.												
	HP	kW				l/min	0	50	100	150	200	250	300	350				
						m³/h	0	3	6	9	12	15	18	21				
CPS3-10 PVM 15-3	4	3	3 ~ 400	5,1		39,8	39,6	39,2	37,8	36,3	34,1	31	26,8					
CPS3-10 PVM 15-5	5,5	4	3 ~ 400	8,5		68	67,4	66,9	64,7	62	58,1	52,7	45,7					
CPS3-10 PVM 15-7	7,5	5,5	3 ~ 400	12		96,2	95,3	94,7	91,6	87,7	82	74,4	64,6					
CPS3-10 PVM 15-9	10	7,5	3 ~ 400	15		124	123,2	122,4	118	113	106	96	83,6					
CPS3-10 PVM 15-12	15	11	3 ~ 400	20		167	165	163,9	159	152	142	129	112					

# CPS 3-10 PVM

## TLAKOVÁ STANICE S TŘÍ-FÁZOVÝM FREKVENČNÍM MĚNIČEM



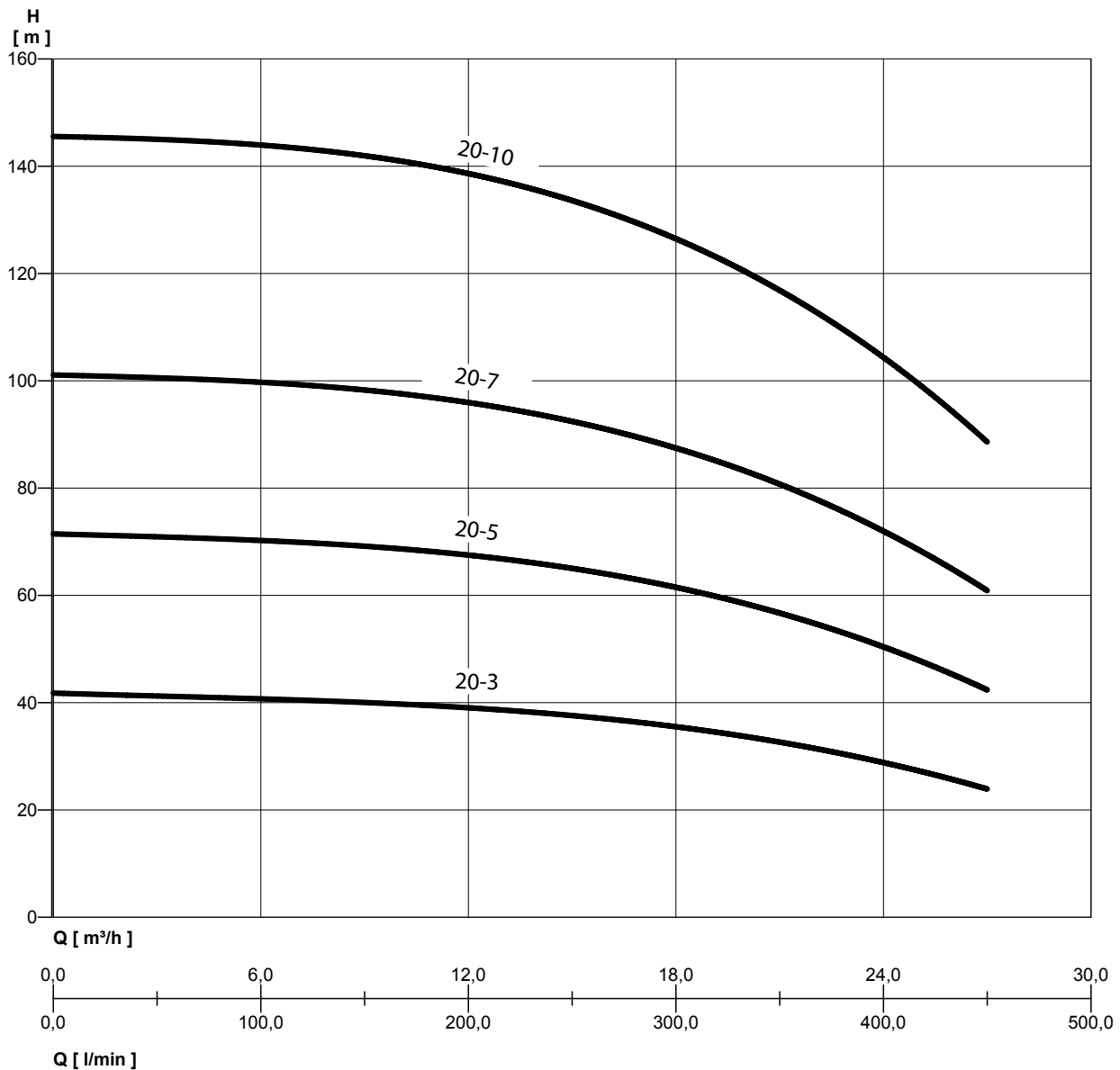
### TABULKA ROZMĚRŮ A HMOTNOSTÍ

MODEL	Rozměry mm.						Váha Kg
	A	B	C	D	L	DN	
CPS3-10 PVM 15-3	465	274	145	196	786	DN 50	70
CPS3-10 PVM 15-5	555	286	161	225	883	DN 50	76
CPS3-10 PVM 15-7	677	306	195	248	1042	DN 50	109
CPS3-10 PVM 15-9	767	306	195	248	1152	DN 50	118
CPS3-10 PVM 15-12	979	334	238	317	1477	DN 50	158

# CPS 3-10 PVM

## TLAKOVÁ STANICE S TŘÍ-FÁZOVÝM FREKVENČNÍM MĚNIČEM

### VÝKONNOSTNÍ KŘIVKA



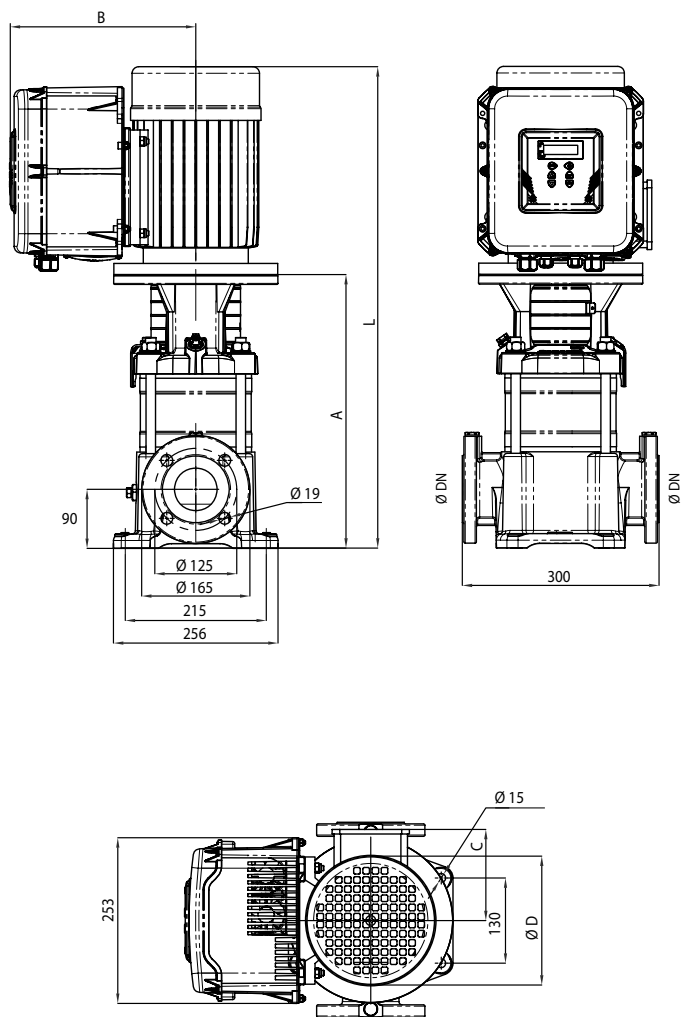
MEI ≥ 0.4 - Reference MEI ≥ 0.70 - Tl informace o referenční účinnosti jsou k dispozici na adrese: [www.europump.org/efficiencycharts](http://www.europump.org/efficiencycharts)  
Údaje o účinnosti viz ČERPADLA řady PVM

### VÝKONNOSTNÍ TABULKA

MODEL	P2		VOLT. (V)	In (A)	Q	l/min												
	HP	kW				0	50	100	150	200	250	300	350	400	450			
						m³/h	0	3	6	9	12	15	18	21	24	27		
CPS3-10 PVM 20-3	5,5	4	3 ~ 400	8,5	m.c.w.	41,8	41,2	40,8	39,9	39,1	37,5	35,6	33	29,3	24,1			
CPS3-10 PVM 20-5	7,5	5,5	3 ~ 400	11,9		71,6	70,7	70,3	69	67,7	64,9	61,7	57,2	52,4	42,8			
CPS3-10 PVM 20-7	10	7,5	3 ~ 400	15,3		101	100,3	99,7	98	96,3	92,4	87,7	81,3	74,6	61,5			
CPS3-10 PVM 20-10	15	11	3 ~ 400	20,4		146	144,6	144	141,6	139	133,6	127	117,6	106	89,5			

# CPS 3-10 PVM

## TLAKOVÁ STANICE S TŘÍ-FÁZOVÝM FREKVENČNÍM MĚNIČEM



### TABULKA ROZMĚRŮ A HMOTNOSTÍ

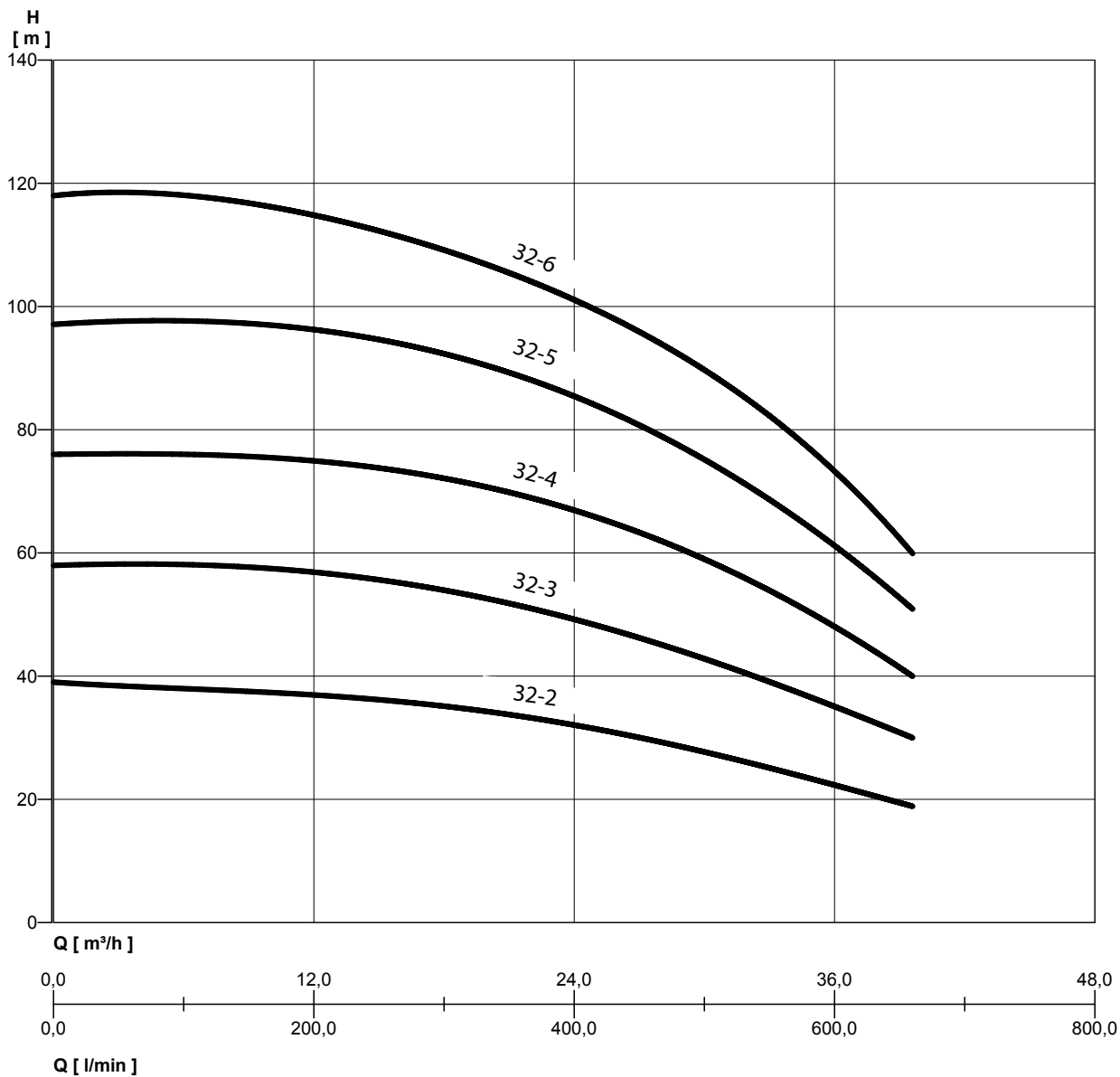
MODEL	Rozměry mm.						Váha Kg
	A	B	C	D	L	DN	
CPS3-10 PVM 20-3	465	286	161	225	793	DN 50	73
CPS3-10 PVM 20-5	587	306	195	248	952	DN 50	106
CPS3-10 PVM 20-7	677	306	195	248	1062	DN 50	115
CPS3-10 PVM 20-10	889	334	238	317	1387	DN 50	155



# CPS 3-10 PVM

## TLAKOVÁ STANICE S TŘÍ-FÁZOVÝM FREKVENČNÍM MĚNIČEM

### VÝKONNOSTNÍ KŘIVKA



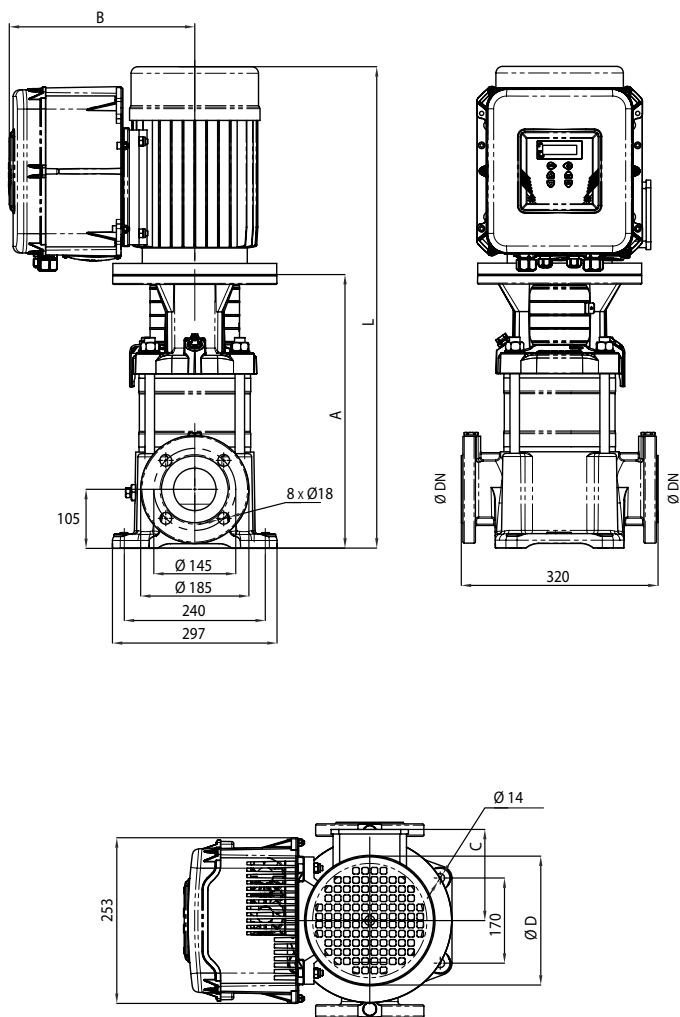
MEI ≥ 0.4 - Reference MEI ≥ 0.70 - Informace o referenční účinnosti jsou k dispozici na adrese: [www.europump.org/efficiencycharts](http://www.europump.org/efficiencycharts)  
Údaje o účinnosti viz ČERPADLA řady PVM

### VÝKONNOSTNÍ TABULKA

MODEL	P2		VOLT. (V)	I <sub>n</sub> (A)	Ø	l/min	0	100	200	300	400	500	600	660
	HP	kW					0	6	12	18	24	30	36	39,6
CPS3-10 PVM 32-2	5,5	4	3 ~ 400	7,1	m.c.w.	39,2	38	37,7	36,2	33,8	29,8	24,2	19	
CPS3-10 PVM 32-3	7,5	5,5	3 ~ 400	10,7		58,7	58	57,4	55	51,5	45,5	37,2	30	
CPS3-10 PVM 32-4	10	7,5	3 ~ 400	14,3		78,2	76	77,1	73,9	69,2	61,2	50,3	40	
CPS3-10 PVM 32-5	15	11	3 ~ 400	17,8		97,8	98	96,8	92,7	86,8	76,9	63,3	51	
CPS3-10 PVM 32-6	15	11	3 ~ 400	21,4		117	118	117	112	105	92,6	76,3	60	

# CPS 3-10 PVM

## TLAKOVÁ STANICE S TŘÍ-FÁZOVÝM FREKVENČNÍM MĚNIČEM



### TABULKA ROZMĚRŮ A HMOTNOSTÍ

MODEL	Rozměry mm.						Váha Kg
	A	B	C	D	L	DN	
CPS3-10 PVM 32-2	574	286	161	225	902	DN 65	93
CPS3-10 PVM 32-3	644	306	195	248	1009	DN 65	115
CPS3-10 PVM 32-4	714	306	195	248	1099	DN 65	125
CPS3-10 PVM 32-5	894	334	238	317	1392	DN 65	168
CPS3-10 PVM 32-6	964	334	238	317	1462	DN 65	171