

# MINIDUE 3/4

## Kompaktní objemové dávkovací čerpadlo



- ✓ samonasávací, se vstřikovacím ventilem, který zároveň slouží jako ventil, ze kterého není návratu
- ✓ vhodné pro instalaci před úpravnu systémů celé sanitární linky

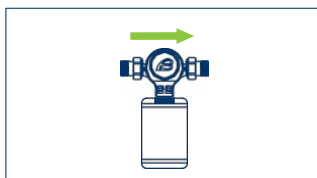
### VLASTNOSTI

Řada nových mechanických objemových dávkovacích čerpadel pro dávkování AcquaSIL<sup>2/15®</sup>, antikorozního přípravku proti vodnímu kameni, čerpadla s horizontálním nebo vertikálním připojením. MiniDUE 3/4 je vyrobeno s mosaznou upevňovací deskou a plastovým tělesem čerpadla; ve verzi MiniDUE je dodáváno s maticemi a hroty pro hydraulickou instalaci;

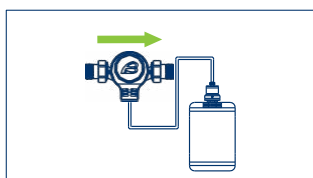
Přípravek AcquaSIL<sup>2/15®</sup> se dodává v jednorázových sáčcích o gramáži 250 nebo 1 kg, které lze připojit přímo k tělesu čerpadla nebo použít s připojovací sadou na dálku dodávanou se standardním přípravkem.

MiniDUE 3/4 s dávkováním přípravků na bázi polyfosfátů i při velmi nízkých koncentracích zabrání tvorbě vodního kamene a korozi v rozvodech teplé vody.

V případě údržby a sanitárních zásahů se obraťte na odborníky v oboru.



Verze s vakem připevněným k tělu čerpadla



Verze s brašnou na dálkové ovládání



Pozor: vstup pouze ze strany 3 otvorů.



Odšroubujte šroub, otočte a změňte směr přívodu/odvodu vody.



Dodávané mosazné protikusy a matice



Dodává se první náplň AcquaSIL<sup>2/15®</sup> a sada dálkového ovládání

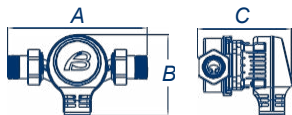
### CO DODÁVÁME

MiniDUE 3/4 je umístěn v hladké kartonové krabici.

Standardní dodávka zahrnuje: MiniDUE 3/4 dávkovací čerpadlo, 250 g náplně AcquaSIL<sup>2/15®</sup>, sadu pro dálkovou instalaci, návod k použití.

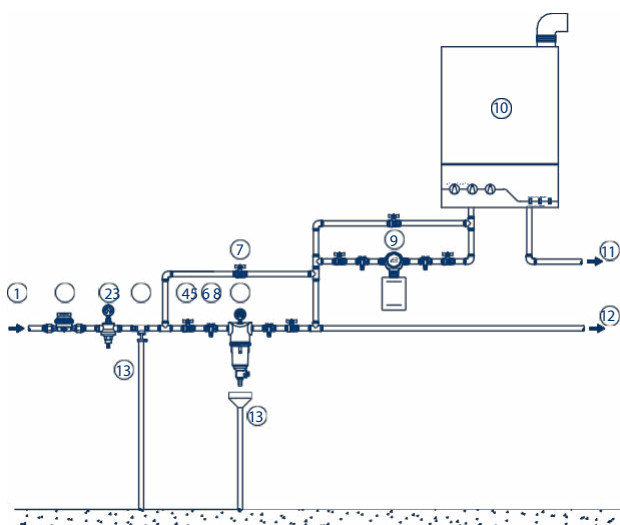
Kód	Připojení	Min. průtok m <sup>3</sup> /h	Průtok m <sup>3</sup> /h	Min/max tlak bar	Počet kusů v balení	Kg. na balení	€
PM011S	3/4" M	0,24	1,5	1,5 - 10	24	26,4	244,00

## CELKOVÉ ROZMĚRY VYJÁDŘENÉ V MM



Kód	Šířka - A	Výška - B	Hloubka - C
PM011S	164	94	111

## PŘÍKLAD INSTALAČNÍHO SCHÉMATU



### Legenda

1. Přívod surové vody;
2. Obecný pult;
3. Redukce tlaku;
4. Odpojovač;
5. Uzavírací ventil;
6. Odběr vzorků z kohoutku;
7. Obtokový ventil;
8. Filtř;
9. Dávkovací čerpadlo MiniDUE;
10. Kotel;
11. Výstup horké vody;
12. Výstup studené vody;
13. Propuštění.

## POKYNY PRO SPRÁVNOU ÚDRŽBU

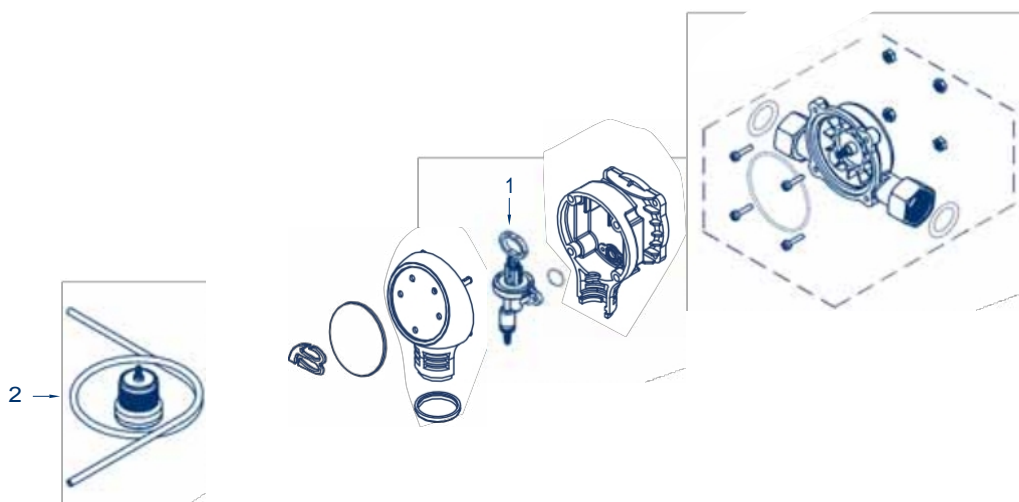


Správný provoz a trvání zařízení v průběhu času závisí na správné instalaci, správném používání a metodickém uplatňování dodaných pokynů pro údržbu.

První rok	Druhý ročník	Třetí ročník	Čtvrtý ročník	Pátý ročník
<b>SESTAVA KOMORY</b> Čištění nebo mazání potravinářským silikonem	<b>SESTAVA KOMORY</b> Čištění nebo mazání potravinářským silikonem	<b>SESTAVA KOMORY</b> Vyměňte stránky	<b>SESTAVA KOMORY</b> Čištění nebo mazání potravinářským silikonem	<b>SESTAVA KOMORY</b> Čištění nebo mazání potravinářským silikonem
<b>HYGIENICKÝ ZÁSAH</b> Každoročně nebo za období nečinnosti delší než 30 dní.	<b>HYGIENICKÝ ZÁSAH</b> Každoročně nebo za období nečinnosti delší než 30 dní.	<b>HYGIENICKÝ ZÁSAH</b> Každoročně nebo za období nečinnosti delší než 30 dní.	<b>HYGIENICKÝ ZÁSAH</b> Každoročně nebo za období nečinnosti delší než 30 dní.	<b>HYGIENICKÝ ZÁSAH</b> Každoročně nebo za období nečinnosti delší než 30 dní.

## DOPORUČENÉ NÁHRADNÍ DÍLY

Poz.	Kód	Popis	Q.ty
1	99006028	Sestava dávkovací komory ¾"	1
2	99006020	Sestava dálkové sady	1



## SPOTŘEBNÍ MATERIÁL A ÚDRŽBA

Kód	Popis	Q.ty
48170005	KIT SANITY Sanitační přípravek pro sanitační procesy 1 kg plechovka - 4 kg balení	1
48105016	SADA PRO ANALÝZU PEROXIDŮ pro KIT SANITY Sada umožňuje zkontrolovat, zda byla sanitace provedena správně.	1
48500007	Potravinářský silikon vhodný k mazání mechanických dílů a o.kroužků.	1
PC100	AcquaSIL 2 <sup>15</sup> ® - antikorozní přípravek proti vodnímu kameni Box s náplní č. 4 (250 gr. / každý)	1
PC104	AcquaSIL 2 <sup>15</sup> ® - antikorozní přípravek proti vodnímu kameni Krabice s náplní č. 1 (1 kg)	1