

MINIDUE

Kompaktní objemové dávkovací čerpadlo



- ✓ samonasávací, se vstříkovacím ventilem, který zároveň slouží jako zpětný ventil
- ✓ plně mechanický provoz
- ✓ přesné dávkování, účinná léčba AcquaSIL 2/15®

VLASTNOSTI

MiniDUE je nové mechanické objemové dávkovací čerpadlo pro dávkování AcquaSIL 2/15®, antikorozního přípravku proti usazování vodního kamene, verze s horizontální přípojovací šablonou.

MiniDUE je vyroben s tělem a přípojovací deskou z plastového materiálu; šablonové připojení z plastového materiálu s mosaznými kroužkovými maticemi a maticemi;

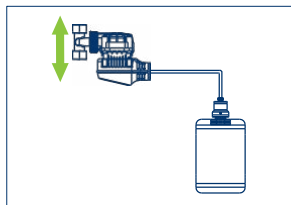
Přípravek AcquaSIL 2/15® se dodává v jednorázových sáčcích o gramáži 250 nebo 1 kg, které lze připojit přímo k tělesu čerpadla nebo použít s přípojovací sadou na dálku dodávanou se standardním přípravkem.

MiniDUE s dávkováním přípravků na bázi polyfosfátů, a to i při velmi nízkých koncentracích, zabrání tvorbě vodního kamene a korozi v rozvodech teplé vody.

V případě údržby a sanitárních zásahů se obraťte na odborníky v oboru.



Verze s vakem připevněným k tělu čerpadla



Verze s brašnou na dálkové ovládání



První dodávaná náplň AcquaSIL 2/15® a sada dálkového ovládání

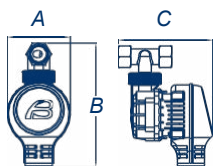
CO DODÁVÁME

MiniDUE je umístěn v hladké kartonové krabici.

Standardní dodávka zahrnuje: MiniDUE dávkovací čerpadlo, 250 g náplně AcquaSIL 2/15®, sadu pro dálkovou instalaci, otočnou přípojku DIMA ("šablona" mosazné přípojky pro rychlou a snadnou instalaci) a návod k použití.

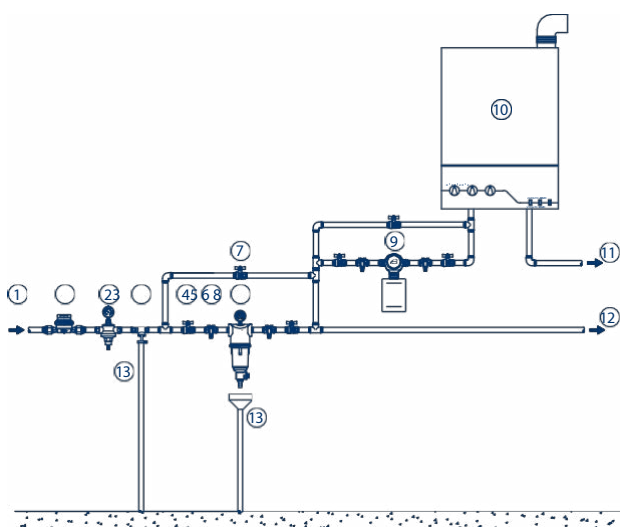
Kód	Připojení	Min. průtok m3/h	Průtok m3/h	Min/max tlak bar	Počet kusů v balení	Kg. na balení
PM004S	½" M	0,18	0,7	1,5 - 10	24	16,8
PM005S	½" F	0,18	0,7	1,5 - 10	24	19,2

CELKOVÉ ROZMĚRY VYJÁDRĚNÉ V MM



Kód	Šířka - A	Výška - B	Hloubka - C
PM005S	70	136	105

PŘÍKLAD INSTALAČNÍHO SCHÉMATU



Legenda

1. Přívod surové vody;
2. Obecný pult;
3. Redukce tlaku;
4. Odpojovač;
5. Uzavírací ventil;
6. Odběr vzorků z kohoutku;
7. Obtokový ventil;
8. Filtr;
9. Dávkovací čerpadlo MiniDUE;
10. Kotel;
11. Výstup horké vody;
12. Výstup studené vody;
13. Propuštění.

POKYNY PRO SPRÁVNOU ÚDRŽBU

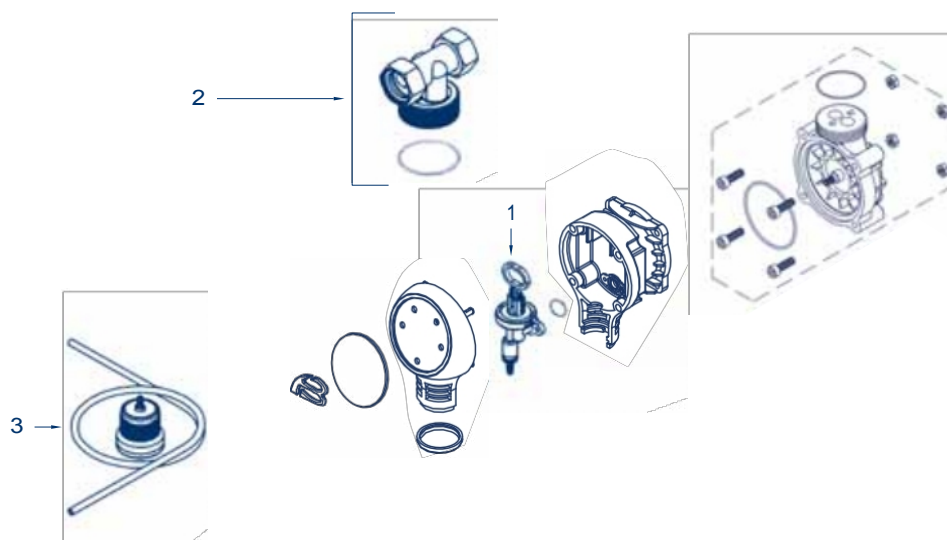


Správný provoz a trvání zařízení v průběhu času závisí na správné instalaci, správném používání a metodickém uplatňování dodaných pokynů pro údržbu.

První rok	Druhý ročník	Třetí ročník	Čtvrtý ročník	Pátý ročník
SESTAVA KOMORY Čištění nebo mazání potravinářským silikonem	SESTAVA KOMORY Čištění nebo mazání potravinářským silikonem	SESTAVA KOMORY Vyměňte stránky	SESTAVA KOMORY Čištění nebo mazání potravinářským silikonem	SESTAVA KOMORY Čištění nebo mazání potravinářským silikonem
HYGIENICKÝ ZÁSAH Každoročně nebo za období nečinnosti delší než 30 dní.	HYGIENICKÝ ZÁSAH Každoročně nebo za období nečinnosti delší než 30 dní.	HYGIENICKÝ ZÁSAH Každoročně nebo za období nečinnosti delší než 30 dní.	HYGIENICKÝ ZÁSAH Každoročně nebo za období nečinnosti delší než 30 dní.	HYGIENICKÝ ZÁSAH Každoročně nebo za období nečinnosti delší než 30 dní.

DOPORUČENÉ NÁHRADNÍ DÍLY

Poz.	Kód	Popis	Q.ty
1	99006021	Sestava dávkovací komory ½"	1
2	99006003	Spojovací sestava "Dima"	1
3	99006020	Sestava dálkové sady	1



SPOTŘEBNÍ MATERIÁL A ÚDRŽBA

Kód	Popis	Q.ty
48170005	KIT SANITY Sanitační přípravek pro sanitační procesy 1 kg plechovka - 4 kg balení	1
48105016	SADA PRO ANALÝZU PEROXIDŮ pro KIT SANITY Sada umožňuje zkontrolovat, zda byla sanitace provedena správně.	1
48500007	Potravinářský silikon vhodný k mazání mechanických dílů a o.kroužků.	1
PC100	AcquaSIL ^{2/15®} - antikorozní přípravek proti vodnímu kameni Box s náplní č. 4 (250 gr. / každý)	1
PC104	AcquaSIL ^{2/15®} - antikorozní přípravek proti vodnímu kameni Krabice s náplní č. 1 (1 kg)	1