

BRAVOMAX-M

Poloautomatický samočisticí filtr



- ✓ systém kartáčování a vypouštění nečistot v jedné operaci
- ✓ tlakoměry
- ✓ vysoké průtoky

VLASTNOSTI

BravoMAX-M je poloautomatický samočisticí filtr ideální pro filtraci vysokých průtoků vody, se systémem kartáčování kazet a vypouštěním nečistot.

BravoMAX-M je vyroben výhradně z nerezové oceli. Kazeta je vyrobena z nerezové oceli přivařená k rozšířenému nosnému pletivu. Specifická struktura kazety ji činí odolnou vůči tlakovým rázům, čímž se snižuje problém deformace a rozdrčení. Nylonové kartáče mají podpěru z nerezové oceli.

Je doplněn manometry pro zjišťování tlaku a je k dispozici v provedení se závitovými a přírubovými přípojkami.

Mytí se spouští otáčením horního knoflíku ve směru hodinových ručiček: tímto pohybem se po každém cvaknutí aktivuje systém kartáčování a vypouštění vody. Otevřením vypouštěcího ventilu (umístěného ve spodní části nádoby) se vytvoří vysokorychlostní tangenciální proudění, které odstraní nečistoty nahromaděné ve filtrační nádobě.

BravoMAX-M filtruje vodu zevnitř do vnější části filtrační kazety.

V případě údržby a sanitárních zásahů je možné se obrátit na profesionály v oboru.



Filtrační prvek z nerezové oceli 304



Tlakoměr pro detekci poklesu tlaku, který signalizuje potřebu vyčistit kartuši.



Přírubové spoje

CO DODÁVÁME

BravoMAX-M je zabalen v dřevěné krabici.

Standardní dodávka zahrnuje: Filtr BravoMAX-M, 2# příruby (pro přírubové modely), 2# glycerinové manometry, návod k použití a správně, formulář prohlášení o instalaci (včetně záručního listu).

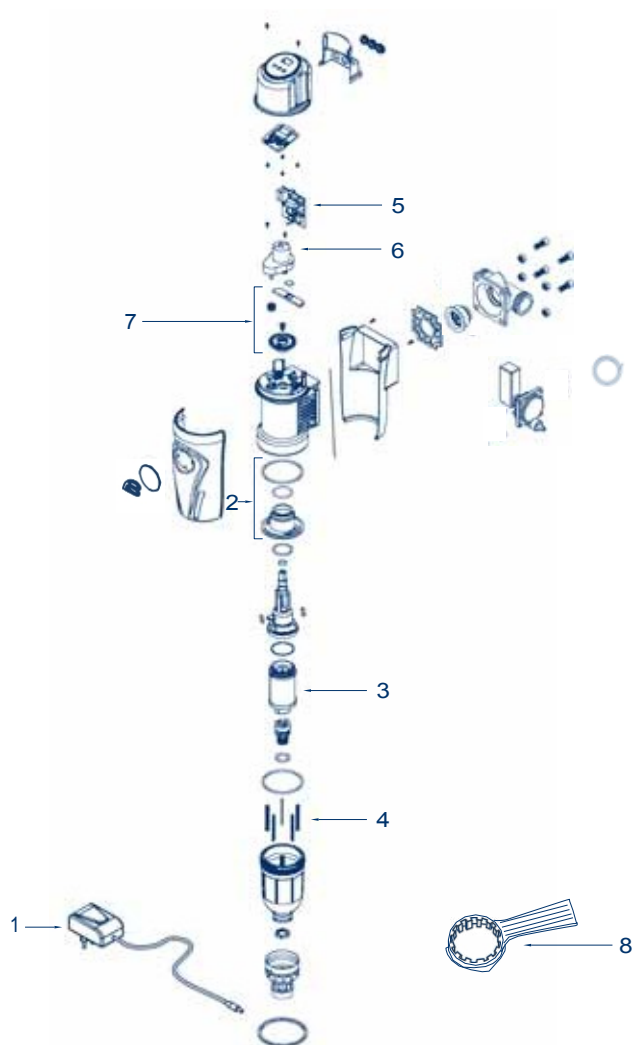
| Kód | Připojení | Průtok ($\Delta p = 0,5$ bar) m ³ /h | Filtrační třída μ m | Min/max tlak bar | Počet kusů v balení | Kg. na balení |
|-------|-----------|--|-------------------------|------------------|---------------------|---------------|
| FT040 | 1" ½ M | 30,0 | 150 | 1,8 - 10 | 1 | 5,0 |
| FT042 | 2" M | 40,0 | 150 | 1,8 - 10 | 1 | 5,3 |
| FT044 | 2" ½ M | 49,6 | 150 | 1,8 - 10 | 1 | 7,2 |
| FT046 | 3" M | 54,0 | 150 | 1,8 - 10 | 1 | 9,0 |
| FT140 | DN40 | 30,0 | 150 | 1,8 - 10 | 1 | 6,0 |
| FT142 | DN50 | 40,0 | 150 | 1,8 - 10 | 1 | 6,3 |
| FT144 | DN65 | 49,6 | 150 | 1,8 - 10 | 1 | 8,2 |
| FT146 | DN80 | 54,0 | 150 | 1,8 - 10 | 1 | 10,0 |

Poznámky: Stupeň filtrace 100 - 200 mikronů na vyžádání

U objednávek zadejte za kód stupeň filtrace; např.: FT044-200 - Cena zůstává nezměněna.

DOPORUČENÉ NÁHRADNÍ DÍLY

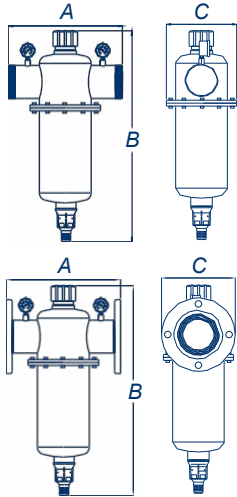
| Poz. | Kód | Popis | Q.ty |
|------|-------------|---|------|
| 1 | 99022030 | Napájecí sestava 230V | 1 |
| | 23022043 | Univerzální napájecí zdroj 100-240 V (Čína - Austrálie) | 1 |
| 2 | 99007014 | Sestava pouzdra 100 µm kazeta s o. kroužkem | 1 |
| 3 | 99022009 | Sestava kazety 100 µm (standardní) | 1 |
| | 99007008 | Sestava kazety 30 µm - ¾" - 1" - 1" ¼ | 1 |
| | 99007009 | Sestava kazety 50 µm - ¾" - 1" - 1" ¼ | 1 |
| | 99007012 | Sestava kazety 150 µm - ¾" - 1" - 1" ¼ | 1 |
| 4 | 99022005 | Kartáč L. 61 - ¾" - 1" - 1" ¼ | 5 |
| | 24022002ARG | Štětec L. 61 se stříbrnou nití - ¾" - 1" - 1" ¼ | 5 |
| 5 | 23022040 | Obvod | 1 |
| 6 | 99003025 | Sestava převodového motoru | 1 |
| 7 | 99022024 | Sestava pohybových převodů | 1 |
| 8 | 01022020 | Klíč k otevření jímky | 1 |



SPOTŘEBNÍ MATERIÁL A ÚDRŽBA

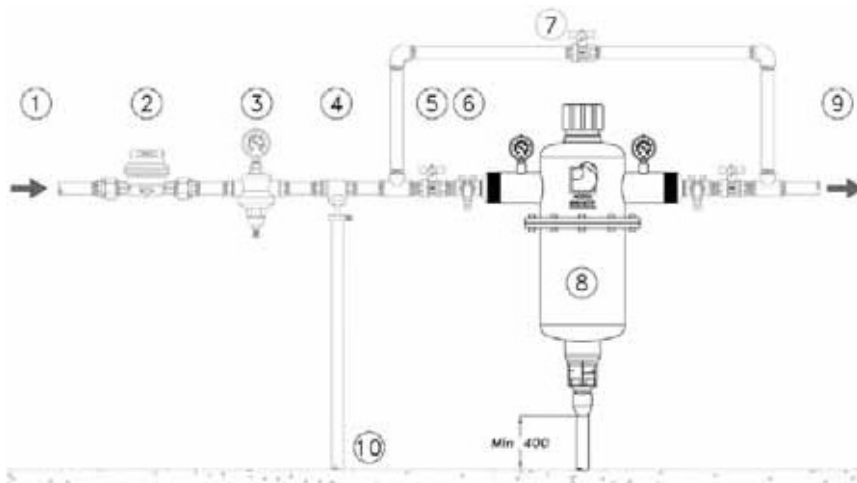
| Kód | Popis | Q.ty |
|----------|--|------|
| 48170005 | KIT SANITY Sanitační přípravek pro sanitační procesy 1 kg plechovka - 4 kg balení | 1 |
| 48105016 | SADA PRO ANALÝZU PEROXIDŮ pro KIT SANITY Sada umožňuje zkontrolovat, zda byla sanitace provedena správně. | 1 |
| 48500007 | Potravinářský silikon vhodný k mazání mechanických dílů a o.kroužků. | 1 |

CELKOVÉ ROZMĚRY VYJÁDŘENÉ V MM



| Kód | Šířka - A | Výška - B | Hloubka - C |
|---------------|-----------|-----------|-------------|
| FT040 - FT140 | 310 | 510 | 190 |
| FT042 - FT142 | 310 | 510 | 190 |
| FT044- FT144 | 310 | 578 | 190 |
| FT046 - FT146 | 310 | 578 | 190 |

PŘÍKLAD INSTALAČNÍHO SCHÉMATU



Legenda

1. Přívod surové vody
2. Hlavní vodoměr
3. Redukce tlaku (pokud existuje)
4. Odpojovač (pokud existuje)
5. Uzavírací ventil
6. Samplingtap
7. Obtokový ventil
8. Filtr BravoMAX-M
9. Odtok vyčištěné vody
10. Vypouštění

POKYNY PRO SPRÁVNOU ÚDRŽBU

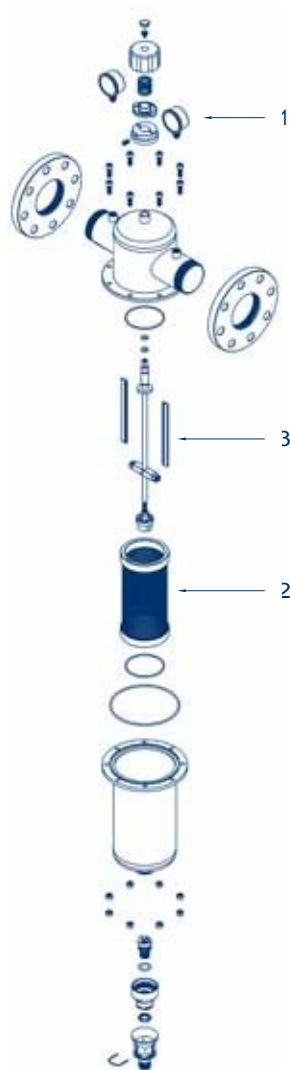


Správný provoz a trvání zařízení v průběhu času závisí na správné instalaci, správném používání a metodickém uplatňování dodaných pokynů pro údržbu.

| První rok | Druhý ročník | Třetí ročník | Čtvrtý ročník | Pátý ročník |
|--|--|--|--|---|
| SESTAVA KAZETY Čištění | SESTAVA KAZETY Čištění | SESTAVA KAZETY Čištění | SESTAVA KAZETY Čištění | SESTAVA KAZETY V případě potřeby změňte |
| HYGIENICKÝ ZÁSAH Každoročně nebo za období nečinnosti přesahující 30 dní | HYGIENICKÝ ZÁSAH Každoročně nebo za období nečinnosti přesahující 30 dní | HYGIENICKÝ ZÁSAH Každoročně nebo za období nečinnosti přesahující 30 dní | HYGIENICKÝ ZÁSAH Každoročně nebo za období nečinnosti přesahující 30 dní | HYGIENICKÝ ZÁSAH Při výměně kazety Každoročně nebo za období nečinnosti přesahující 30 dní |

DOPORUČENÉ NÁHRADNÍ DÍLY

| Poz. | Kód | Popis | Q.ty |
|------|--------------|--|------|
| 1 | 23022013 | Tlakoměr D. 50 - 0-16 barů | 2 |
| 2 | 11008042 | Sestava kazety 150 µm - 1" ½ - 2" / DN40-50 (standardní) | 1 |
| | 11008042-50 | Sestava kartuší 50 µm - 1" ½ - 2" / DN40-50 | 1 |
| | 11008042-100 | Sestava kazety 100 µm - 1" ½ - 2" / DN40-50 | 1 |
| | 11008042-200 | Sestava kazety 200 µm - 1" ½ - 2" / DN40-50 | 1 |
| | 11008052 | Sestava kazety 150 µm - 2" ½ - 3" / DN65-80 (standardní) | 1 |
| | 11008052-50 | Sestava kazety 50 µm - 2" ½ - 3" / DN65-80 | 1 |
| | 11008052-100 | Sestava kazety 100 µm - 2" ½ - 3" / DN65-80 | 1 |
| | 11008052-200 | Sestava kazety 200 µm - 2" ½ - 3" / DN65-80 | 1 |
| 3 | 24022005ARG | Kartáč L.110 pro 1" ½ - 2" filtr | 2 |
| | 24022006ARG | Kartáč L.170 pro 2" ½ - 3" filtr | 2 |



SPOTŘEBNÍ MATERIÁL A ÚDRŽBA

| Kód | Popis | Q.ty |
|----------|--|------|
| 48170005 | KIT SANITY Sanitační přípravek pro sanitační procesy 1 kg plechovka - 4 kg balení | 1 |
| 48105016 | SADA PRO ANALÝZU PEROXIDŮ pro KIT SANITY Sada umožňuje zkontrolovat, zda byla sanitace provedena správně. | 1 |
| 48500007 | Potravinářský silikon vhodný k mazání mechanických dílů a o.kroužků. | 1 |