

# PULIMATIC

## Automatický samočisticí filtr



- ✓ automatické mytí a kartáčování kazety
- ✓ programování zpětného praní na míru, mycí cyklus se 3 otáčkami
- ✓ vysoké průtoky
- ✓ kalendářní značka data pro označení sanitálního cyklu.

### VLASTNOSTI

PulimATIC je automatický samočisticí filtr s vysokým průtokem, s patentovaným kartáčovým systémem, kdy čištění filtru a vypouštění nečistot probíhá současně a pomocí elektronického řídicího systému.

PulimATIC je vyroben s mosaznou hlavou se závity podle EN 10226-1 a EN 228-1, miskou z Grilamidu® (vysokopevnostní polyamid) a nylonovými čistícími kartáčky.

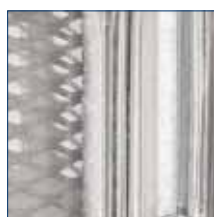
Kazeta je vyrobena z nerezové oceli. Specifická struktura filtrační patrony ji činí odolnou vůči tlakovým rázům, což eliminuje problémy s deformací a drcením. Modely 1" ½ a 2" jsou vybaveny 2 manometry, hroty a maticemi.

Čištění PulimATIC je zcela automatické: kartáčování kazety a vypouštění nečistot současně díky elektronickému řízení. Výchozí nastavení: čištění každé 4 dny se 3 otáčkami kartáčovacího systému. Přizpůsobitelná doba mytí a možnost ruční aktivace čištění. Stupeň filtrace 89 mikronů.

Doba čištění: 19 sekund. Spotřeba vody na jedno čištění: 14 l (při vstupním tlaku 6 barů). Bez systému proti zaplavení.

Filtrace surové vody probíhá od OUT po IN kazety z nerezové oceli.

V případě údržby a sanitárních zásahů je možné se obrátit na profesionály v oboru.



Čištění filtrační kazety



Filtr je vybaven 5 kartáčky pro čištění filtrační vložky; kartáčky mohou být opatřeny stříbrným drátkem, aby se zabránilo množení bakterií uvnitř filtru.



Značka data v kalendáři

### CO DODÁVÁME

PulimATIC je zabalen v kartonové krabici; vstupní a výstupní přípojky na filtrační hlavě jsou opatřeny těsnícími krytkami, které zabraňují jakémukoli znečištění; před instalací je třeba je odstranit.

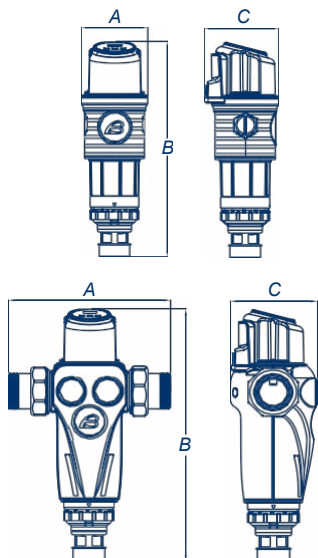
Standardní dodávka obsahuje filtr PulimATIC, vak se sadou mosazných přípojek (pouze pro jednotky s přípojkou 1 ½" - 2"), napájecí zdroj, návod k použití - údržbě - montáži - instalaci (včetně prohlášení o shodě).

Kód	Přípojení	Průtok ( $\Delta p = 0,5$ bar) m <sup>3</sup> /h	Filtrační třída $\mu m$	Min/max tlak bar	Počet kusů v balení	Kg. na balení
FT360	¾" F	6,4	100	1,5 - 16	1	1,5
FT362	1" F	9,6	100	1,5 - 16	1	1,5
FT364	1¼" F	10,6	100	1,5 - 16	1	2
FT366	1½" M	22,0	100	1,5 - 16	1	5
FT368	2" M	22,6	100	1,5 - 16	1	5

Poznámka: na vyžádání je k dispozici filtrace o velikosti 30 - 50 a 150 mikronů.

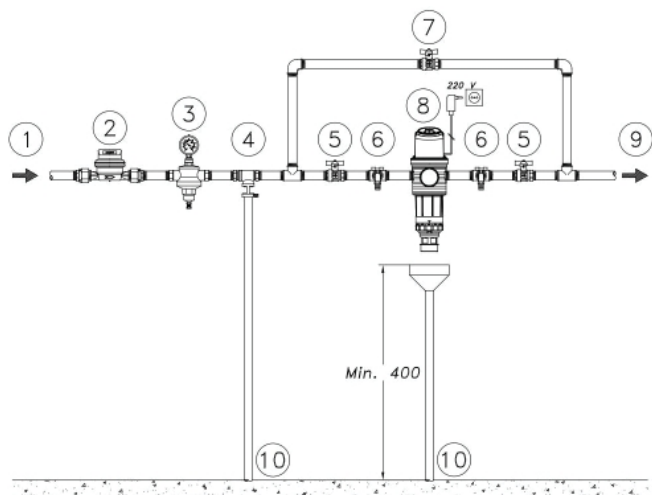
Při zadávání objednávky uveďte za číslem výrobku požadovaný stupeň filtrace, např. FT362-50. Cena se nebude lišit.

## CELKOVÉ ROZMĚRY VYJÁDŘENÉ V MM



Kód	Šířka - A	Výška - B	Hloubka - C
FT360	110	366	122
FT362	110	366	122
FT364	110	366	122
FT366	265	416	140
FT368	265	416	140

## PŘÍKLAD INSTALAČNÍHO SCHÉMATU



### Legenda

1. Přívod surové vody
2. Hlavní vodoměr
3. Redukce tlaku (pokud existuje)
4. Odpojovač (pokud existuje)
5. Uzavírací ventil
6. Samplingtap
7. Obtokový ventil
8. Filtr PuliMATIC
9. Odtok vyčištěné vody
10. Vypouštění

## POKYNY PRO SPRÁVNOU ÚDRŽBU

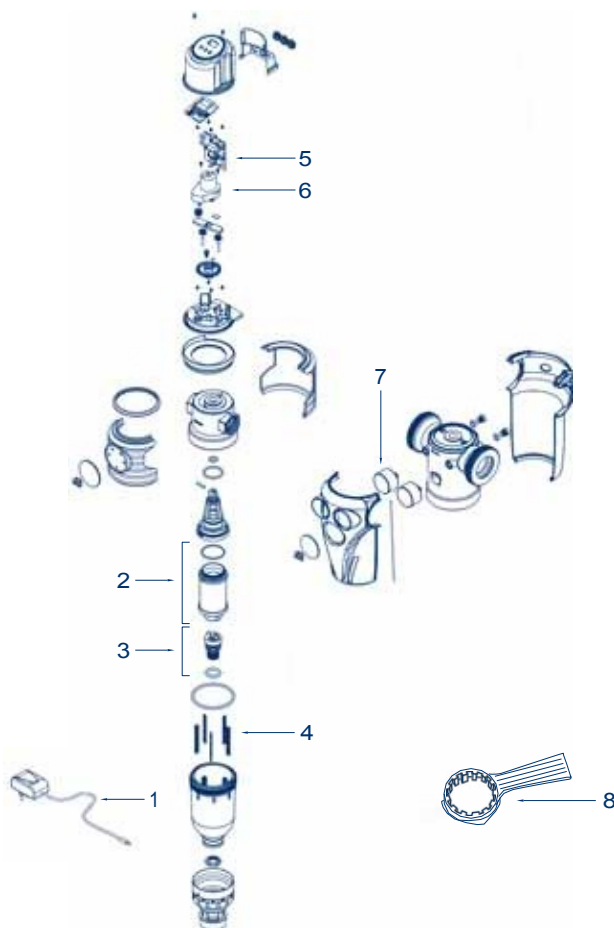


Správný provoz a trvání zařízení v průběhu času závisí na správné instalaci, správném používání a metodickém uplatňování dodaných pokynů pro údržbu.

První rok	Druhý ročník	Třetí ročník	Čtvrtý ročník	Pátý ročník
SESTAVA KAZETY CA Čištění	MONTÁŽ KAZETY Čištění	SESTAVA KAZETY Čištění	SESTAVA KAZETY Čištění	SESTAVA KAZETY V případě potřeby změňte
<b>HYGIENICKÝ ZÁSAH</b> Každoročně nebo za období nečinnosti přesahující 30 dní	<b>HYGIENICKÝ ZÁSAH</b> nebo za období nečinnosti delší než 1 rok. 30 dní	<b>HYGIENICKÝ ZÁSAH</b> Každoročně nebo za období nečinnosti přesahující 30 dní	<b>HYGIENICKÝ ZÁSAH</b> Každoročně nebo za období nečinnosti přesahující 30 dní	<b>HYGIENICKÝ ZÁSAH</b> Při výměně kazety Každoročně nebo za období nečinnosti přesahující 30 dní

## DOPORUČENÉ NÁHRADNÍ DÍLY

Poz.	Kód	Popis	Q.ty
1	99022030	230V Napájecí sestava (standardní)	1
	23022043	Univerzální napájecí zdroj 100-240 V (Čína - Austrálie)	1
2	99022009	Sestava kazety 100 µm - ¾" - 1" - 1" ¼ (standardní)	1
	99003002	Sestava kazety 30 µm - ¾" - 1" - 1" ¼	1
	99003003	Sestava kazety 50 µm - ¾" - 1" - 1" ¼	1
	99003010	Sestava kazety 150 µm - ¾" - 1" - 1" ¼	1
	99003005	Sestava kazety 100 µm - 1" ½ - 2" (standardní)	1
	99003006	Sestava kazety 30 µm - 1" ½ - 2"	1
	99003009	Sestava kazety 50 µm - 1" ½ - 2"	1
	99003011	Sestava kazety 150 µm - 1" ½ - 2"	1
	3	99022001	Sestava vypouštěče s o. kroužkem
4	24022002	Kartáč L.61 - ¾" - 1" - 1" ¼	5
	99022005	Kartáč L.61 - ¾" - 1" - 1" ¼ (verze DVGW)	5
	24022003	Kartáč L.123 - 1" ½ - 2"	5
	24022002ARG	Štětec L.61 se stříbrnou nití - ¾" - 1" - 1" ¼	5
	24022003ARG	Štětec L.123 se stříbrnou nití - 1" ½ - 2"	5
5	23022044	Pevný konektorový obvod	1
6	99003025	Sestava převodového motoru	1
7	23022032	Přední manometr Ø 40	2
8	01022020	Klíč k otevření jímky	1



## SPOTŘEBNÍ MATERIÁL A ÚDRŽBA

Kód	Popis	Q.ty
48170005	KIT SANITY Sanitační přípravek pro sanitační procesy 1 kg plechovka - 4 kg balení	1
48105016	SADA PRO ANALÝZU PEROXIDŮ pro KIT SANITY Sada umožňuje zkontrolovat, zda byla sanitace provedena správně.	1
48500007	Potravinářský silikon vhodný k mazání mechanických dílů a o.kroužků.	1