

PULIFIL

Poloautomatický samočisticí filtr



- ✓ robustní a kompaktní
- ✓ systém kartáčování kazet a vypouštění nečistot v jedné operaci
- ✓ vynikající kurzy
- ✓ kalendářní značka data pro označení sanitačního cyklu.

VLASTNOSTI

PuliFIL je poloautomatický samočisticí filtr s vysokým průtokem, s patentovaným kartáčovým systémem, čištění filtru a vypouštění nečistot současně.

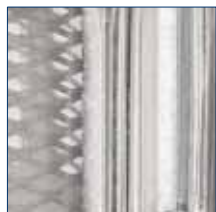
PuliFIL je vyroben s mosaznou hlavou se závity podle EN 10226-1 a EN 228-1. Miska je vyrobena z Grilamidu® (vysokopevnostní polyamid) a nylonových čistících kartáčků.

Kazeta je vyrobena z nerezové oceli. Specifická struktura filtrační patrony ji činí odolnou vůči tlakovým rázům, což eliminuje problémy s deformací a drcením.

Modely 1" ½ a 2" jsou vybaveny 2 tlakoměry, hroty a maticemi.

Čištění přístroje PuliFIL je snadné a okamžité: stačí otočit horním knoflíkem ve směru hodinových ručiček. Filtrace surové vody probíhá od OUT po IN kazety z nerezové oceli.

V případě údržby a sanitárních zásahů je možné se obrátit na profesionály v oboru.



Čištění filtrační kazety



Filtr je vybaven 5 kartáčky pro čištění filtrační vložky; kartáčky mohou být opatřeny stříbrným drátkem, aby se zabránilo množení bakterií uvnitř filtru.



Značka data v kalendáři

CO DODÁVÁME

PuliFIL je zabalen v kartonové krabici; vstupní a výstupní přípojky na filtrační hlavě jsou opatřeny těsnícími krytkami, které zabraňují jakémukoli znečištění; před instalací je třeba je odstranit.

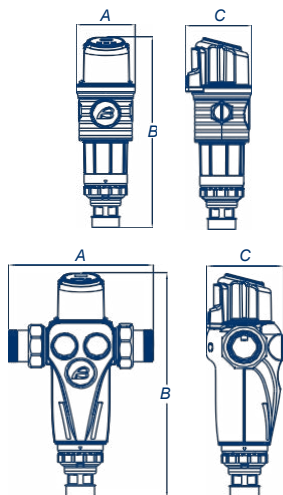
Standardní dodávka obsahuje filtr PuliFIL, sáček s mosaznou přípojovací sadou (pouze pro jednotky s připojením 1 ½" - 2"), návod k použití - údržbě - montáži - instalaci (včetně prohlášení o shodě).

Kód	Připojení	Průtok ($\Delta p = 0,5$ bar) m ³ /h	Filtrační třída μm	Min/max tlak bar	Počet kusů v balení	Kg. na balení
FT010	¾" F	6,4	100	1,5 - 16	8	11
FT012	1" F	9,6	100	1,5 - 16	8	11
FT014	1¼" F	10,6	100	1,5 - 16	8	14
FT016	1½" M	22,0	100	1,5 - 16	4	20
FT018	2" M	22,6	100	1,5 - 16	4	20

Poznámka: na vyžádání je k dispozici filtrace o velikosti 30 - 50 a 150 mikronů.

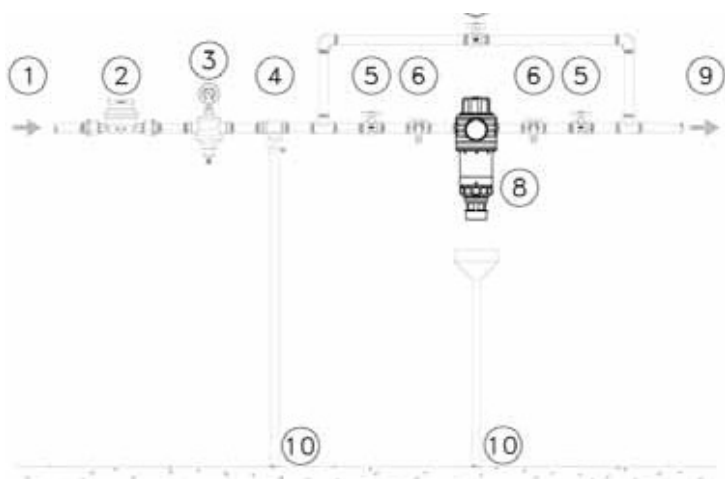
Při zadávání objednávky uveďte za číslem výrobku požadovaný stupeň filtrace, např. FT012-50. Cena se nebude lišit

CELKOVÉ ROZMĚRY VYJÁDŘENÉ V MM



Kód	Šířka - A	Výška - B	Hloubka - C
FT010	110	366	122
FT012	110	366	122
FT014	110	366	122
FT016	265	416	140
FT018	265	416	140

PŘÍKLAD INSTALAČNÍHO SCHÉMATU



Legenda

1. Přívod surové vody
2. Hlavní vodoměr
3. Redukce tlaku (pokud existuje)
4. Odpojovač (pokud existuje)
5. Uzavírací ventil
6. Samplingtap
7. Obtokový ventil
8. Filtr PuliFIL
9. Odtok vyčištěné vody
10. Vypouštění

POKYNY PRO SPRÁVNOU ÚDRŽBU

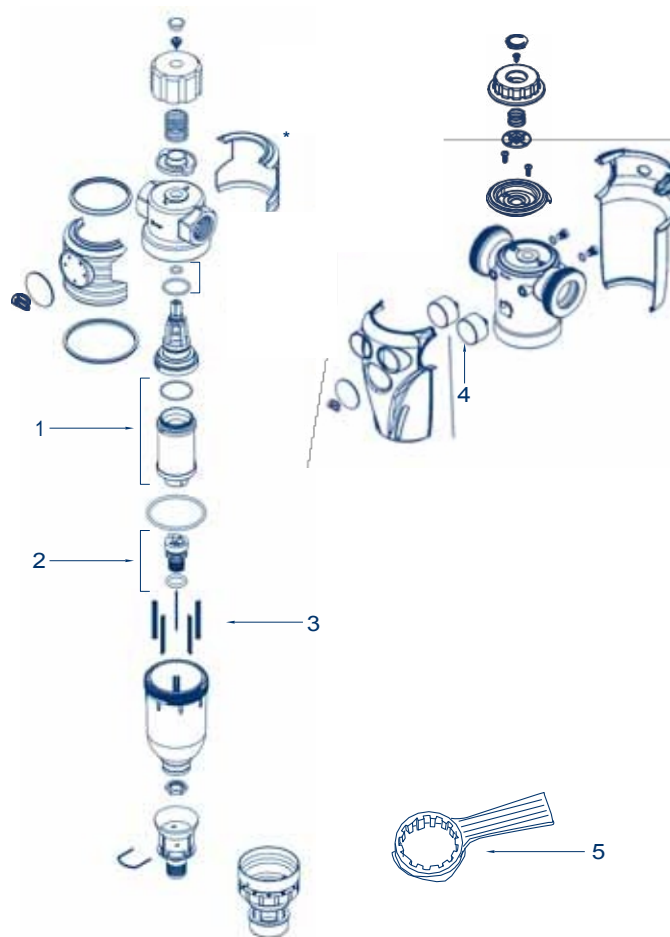


Správný provoz a trvání zařízení v průběhu času závisí na správné instalaci, správném používání a metodickém uplatňování dodaných pokynů pro údržbu.

První rok	Druhý ročník	Třetí ročník	Čtvrtý ročník	Pátý ročník
SESTAVA KAZETY Čištění	SESTAVA KAZETY Čištění	SESTAVA KAZETY Čištění	SESTAVA KAZETY Čištění	SESTAVA KAZETY V případě potřeby změňte
HYGIENICKÝ ZÁSAH Každoročně nebo za období nečinnosti přesahující 30 dní	HYGIENICKÝ ZÁSAH Každoročně nebo za období nečinnosti přesahující 30 dní	HYGIENICKÝ ZÁSAH Každoročně nebo za období nečinnosti přesahující 30 dní	HYGIENICKÝ ZÁSAH Každoročně nebo za období nečinnosti přesahující 30 dní	HYGIENICKÝ ZÁSAH Při výměně kazety Každoročně nebo za období nečinnosti přesahující 30 dní

DOPORUČENÉ NÁHRADNÍ DÍLY

Poz.	Kód	Popis	Q.ty
1	99022009	Sestava kazety 100 µm - ¾" - 1" - 1" ¼ (standardní)	1
	99003002	Sestava kazety 30 µm - ¾" - 1" - 1" ¼	1
	99003003	Sestava kazety 50 µm - ¾" - 1" - 1" ¼	1
	99003010	Sestava kazety 150 µm - ¾" - 1" - 1" ¼	1
	99003005	Sestava kazety 100 µm - 1" ½ - 2" (standardní)	1
	99003006	Sestava kazety 30 µm - 1" ½ - 2"	1
	99003009	Sestava kazety 50 µm - 1" ½ - 2"	1
	99003011	Sestava kazety 150 µm - 1" ½ - 2"	1
2	99022001	Sestava vypouštěče s o. kroužkem	1
3	24022002	Kartáč L.61 - ¾" - 1" - 1" ¼	5
	99022005	Kartáč L.61 - ¾" - 1" - 1" ¼ (verze DVGW)	5
	24022003	Kartáč L.123 - 1" ½ - 2"	5
	24022002ARG	Štětec L.61 se stříbrnými nitěmi - ¾" - 1" - 1" ¼	5
	24022003ARG	Štětec L.123 se stříbrnými nitěmi - 1" ½ - 2"	5
4	23022032	Přední manometr Ø 40	2
5	01022020	Klíč k otevření jímky	1



SPOTŘEBNÍ MATERIÁL A ÚDRŽBA

Kód	Popis	Q.ty
48170005	KIT SANITY Sanitační přípravek pro sanitační procesy 1 kg plechovka - 4 kg balení	1
48105016	SADA PRO ANALÝZU PEROXIDŮ pro KIT SANITY Sada umožňuje zkontrolovat, zda byla sanitace provedena správně.	1
48500007	Potravinářský silikon vhodný k mazání mechanických dílů a o.kroužků.	1